

EGYSZERŰEN JOBB.

Okos megoldások vágási feladatokhoz

(2024. április)

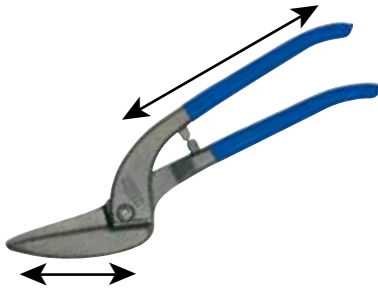
BESSEY[®]



Vágástechnikai kislexikon

1. Típusok

Normál lemezvágó ollók



A normál lemezvágó ollók esetében a vágóél és fogantyú hagyományosan egy darabból kovácsolt. A vágóerő a vágóélhossz és az olló szárhossz arányából adódik.

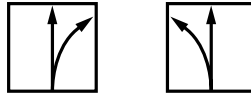
Emelőkar áttételes kézi lemezvágó ollók



Az emelőkar áttételes kézi lemezvágó ollók a fejrészből és markolatból állnak. Mindkét rész csuklós mechanizmuson keresztül van összekötve, amelyből további emelőkar áttétel keletkezik.

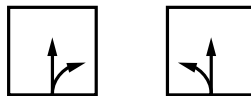
2. Olló kivitelek

Ideál ollók



Ezek az ollók joggal viselik a nevüket, mert az „ideál” olló valóban sokoldalú. Átvághatunk egy lemezen (folyamatos vágás), valamint vághatunk kicsi és nagy vágási íveket, körvonalakat (alakos vágás). Nem számít, hogy a vágási feladatot a lemez szélén, (szélező vágás) vagy a lemeztábla közepén végezzük. Természetesen az ideál ollókkal az egyszerű alakítási munkák is elvégezhetők.

Alakvágó ollók



Az alakvágó ollók táblalemezek szélén történő szűk, kis sugarú alakzatok vágásához alkalmazhatók a legjobban. Az ollók filigrán vágóéleinek köszönhetően fáradtságmentesen vághatók rendkívül szűk, kis ívű alakzatok.

Ollók egyenes vágáshoz



Szeretne egy lemezt középen és/vagy a szélek mentén átvágni? Akkor ez az olló a megfelelő szerszám az Ön számára. Kihasználva a szerszám hosszú vágóéleit kis erőfeszítéssel gyorsan és pontosan vághat méretre és szélezhet akár nagy méretű lemezeket is.

3. Jobbra, vagy balra vágó olló. Mi a különbség?



Balos olló

Jobbos olló

A jobbos ollók éleit úgy élezzük és az ollókat úgy építjük, hogy velük jobbra ívelő görbék (tehát egy balról jobbra ívelő görbe) könnyen vágható legyen. Jobbról balra ívelő vágásokat értelemszerűen balos ollókkal célszerű elvégezni.



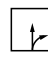



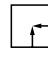
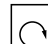
Gyakran úgy gondolják, hogy a jobbos olló jobbkezeseknek, a balos olló balkezeseknek gyártott szerszám. Ez nem fedi a valóságot, azaz pontosan az ellenkezője igaz. Amikor jobbkezesként jobbos ollóval ívet vágnak (lásd fenti képen a vágást balról jobbra) a csuklójától távolodó irányban vágnak. A balos ollóval (ív vágása jobbról balra) a csuklójához közeledő irányban halad. Ez így lényegesen ergonomikusabb munkavégzést biztosít. Próbálja ki!

Vágástechnikai kislexikon

4. Minőség

A vágóélek élettartama közvetlenül a felhasznált acéltól és feldolgozásuk minőségétől függ. Különösen a nagy teljesítményű ollók a beültetett HSS vágóélekkel megfelelnek a legszigorúbb követelményeknek a vágási teljesítmény és élettartam tekintetében. A HSS TiN vágóélellátott vágófejek rendkívül kemény kopásálló titán-nitrid bevonattal vannak ellátva. A felhasználói igényeknek és alkalmazási gyakoriságoknak megfelelően a vágóélek tekintetében további különleges, kiváló minőségű, speciális, rozsdamentes és minőségi acélok állnak rendelkezésre.

Vágóél minőség	Keménység min. HRC	Élettartam
HSS-TiN	65	+++++
HSS	65	++++
Speciális rozsdamentes	61	+++
Rozsdamentes	59	++
Minőségi acél	56	+

-  Egyenes folyamatos és alakos vágásokhoz, jobbra vágó
-  Egyenes folyamatos és alakos vágásokhoz, balra vágó
-  Rövid egyenes és kis ívű alakos vágásokhoz, stancoláshoz, jobbra vágó
-  Rövid egyenes és kis ívű alakos vágásokhoz, balra vágó
-  Rövid egyenes és széles ívű alakos vágáshoz, jobbra vagy balra vágó
-  Folyamatos egyenes vágás
-  Rövid egyenes vágás, stancolás
-  Kör alakú vágáshoz

Minél jobb a vágóélek acélananyagának minősége, annál hosszabb a vágóélek élettartama!

Vágóélminőség	Vágható lemezevastagság az alábbi szakítószilárdságok esetén:			
	400 N/mm ²	600 N/mm ²	800 N/mm ²	1100 N/mm ²
Normál lemezvágó ollók				
HSS D407..; D416..; D418..;	1,2 mm	1,0 mm	0,8 mm	0,6 mm
Rozsdamentes acél D202..; D206..; D207..; D208..; D214..; D216..; D218..;	1,2 mm	1,0 mm	0,8 mm	--
Minőségi acél D102..; D106..; D107..; D114..; D116..; D118..; D146..; D159..; D70..-D77..; D122N; D122A	1,2 mm	1,0 mm	0,8 mm	--

L = Balra vágó kivitel (lásd 2. oldal)

SB = SB (önkiszolgáló bliszteres) kiszerezés

Normál kivitelezésű lemezvágó olló beépíthető rugóval kérésre felárral szállítható.

Vágóélminőség	Vágható lemezevastagság az alábbi szakítószilárdságok esetén:			
	400 N/mm ²	600 N/mm ²	800 N/mm ²	1100 N/mm ²
Handblechscheren mit Hebelübersetzung				
HSS-TiN D27AH-TiN*	1,5 mm	1,2 mm	1,0 mm	0,8 mm
HSS D27AH*	1,5 mm	1,2 mm	1,0 mm	0,8 mm
Speciális rozsdamentes acél D17ASS D29SS*; D29ASS*; D29BSS*; D39ASS* D15A	2,0 mm 1,5 mm 1,2 mm	1,5 mm 1,2 mm 1,0 mm	1,2 mm 1,0 mm 0,8 mm	--
Rozsdamentes acél D08..; D16..; D17A; D22A D27*; D27A*; D27B*	1,5 mm	1,2 mm	1,0 mm	--

* A hajtások vágásához az ollót átmenetileg 3 x 0,6 mm (1,8 mm) lemezevastagsággal lehet terhelni.

FIGYELEM! A kézi lemezvágó ollók csak puha, vékony fémlamezek vágására használhatók. Nem alkalmasak kör vagy négyzet geometriai alakzatú fémlamezek pl. dróthuzalok átvágására.



Tartósan fáradságmentes vágás



Súrlódásmentesen robusztus

A D39ASS ideál olló rendkívül robusztus, könnyen kezelhető szerszám:

- szinterfémbe tétek a súrlódó felületeken
- összekötő helyen rögzített stabil csavaros kötés
- a csuklópont feletti rozsdamentes acél burkolat védi az alatta lévő rugót a szennyeződéstől



Tökéletes ív-vágás

Lehetővé teszi a nagy pontosságú íves vágásokat még a legkisebb sugarú vágásoknál is; kisebb a munkadarab karcolódásának a veszélye:

- köszönhető a részben süllyesztett fejű rendkívül kompakt vágófejnek



Erőt kímélő munkavégzés

Minden vágásnál a teljes vágási hossz használható:

- a fogantyú nyitási szögének jelentős csökkentése miatt

Könnyen kezelhető

Jobb és balkezesek egyaránt könnyen nyithatják és zárhatják az ollót anélkül, hogy fogást váltanának:

- ezt a reteszelő gomb felső fogantyúrészen történt elhelyezése teszi lehetővé



D39ASS ideál olló



Rendelési szám	Teljes hossz		Vágási hossz		↓ ↓ ↑ ↑ ↓ ↑	⚙️	Súly	Cso. egy.	V4
	mm	"	mm	"					
D39ASS	230	9	30	1 3/16	1,2	+++	0,49	5	
D39ASSL	230	9	30	1 3/16	1,2	+++	0,49	5	
D39ASS-SB	230	9	30	1 3/16	1,2	+++	0,50	5	
D39ASSL-SB	230	9	30	1 3/16	1,2	+++	0,50	5	



↓
↓
↑
↑
↓
↑
Lemezvastagság
(600 N/mm²)

⚙️ Élettartam

- Folytonos, egyenes és ívelt vágásokhoz
- Rendkívül kompakt részben süllyesztett csavarkötéssel készült vágófej, amely fokozott manőverezési lehetőséget és pontosságot tesz lehetővé alakzatok vágásánál
- Csapszeg csavaros kötéssel, szinterfémbe tétt és karbantartásmentes rugó a legmagasabb megbízhatóság érdekében
- Csökkentett fogantyú nyitási szög, optimalizált kezelhetőség, szinte azonos vágási hossz mellett
- A központosan elhelyezett reteszelő gomb fogásváltás nélküli könnyű kezelhetőséget biztosít
- Jobb vagy bal vágású változatban is kapható

Fáradtságmentes munkavégzés kisebb erőfeszítéssel



D29ASS-2 ideál olló



Rendelési szám	Teljes hossz		Vágási hossz		↓ ↑ max.	⚙️	Súly	Cso. egy.	V4
	mm	"	mm	"					
D29ASS-2	260	10 ¼	33	1 5/16	1,2	+++	0,51	5	
D29ASSL-2	260	10 ¼	33	1 5/16	1,2	+++	0,51	5	
D29ASS-2-SB	260	10 ¼	33	1 5/16	1,2	+++	0,51	5	
D29ASSL-2-SB	260	10 ¼	33	1 5/16	1,2	+++	0,51	5	
Rendelési szám	Termékek						Súly	Cso. egy.	V4
DSET29-15	1 x D29ASS-2, 1 x D29ASSL-2 és 1 x D15A összehajtható tasakban						1,29	1	

- ERGO-markolat a fáradtságmentes munkavégzéshez
- Folytonos, egyenes és ívelt vágásokhoz
- Kompakt vágófej: nagyfokú manőverezési lehetőség alakzatok vágásánál
- Optimális áttétel: 25 % - kal kevesebb erőárfordítás
- Optimális élgeometria: fogazás nélkül sem csúszik el
- Jobb vagy bal vágású változatban is kapható

D29SS-2 alakvágó olló



Rendelési szám	Teljes hossz		Vágási hossz		↓ ↑ max.	⚙️	Súly	Cso. egy.	V4
	mm	"	mm	"					
D29SS-2	260	10 ¼	40	1 9/16	1,2	+++	0,49	5	
D29SSL-2	260	10 ¼	40	1 9/16	1,2	+++	0,49	5	

- ERGO-markolat a fáradtságmentes munkavégzéshez
- Rövid, egyenes és ívelt vágásokhoz
- Vágóél mikrofogazással a csúszásmentes vágás érdekében
- Jobb vagy bal vágású változatban is kapható

D29BSS-2 egyenesvágó olló



Rendelési szám	Teljes hossz		Vágási hossz		↓ ↑ max.	⚙️	Súly	Cso. egy.	V4
	mm	"	mm	"					
D29BSS-2	260	10 ¼	38	1 5/16	1,2	+++	0,52	5	
D29BSSL-2	260	10 ¼	38	1 5/16	1,2	+++	0,52	5	

- ERGO-markolat a fáradtságmentes munkavégzéshez
- Folytonos egyenes vágásokhoz
- Vágóél mikrofogazással a csúszásmentes vágás érdekében
- Jobb vagy bal vágású változatban is kapható

↓
↑
max. Lemezvastagság
(600 N/mm²)

⚙️ Élettartam

Fáradtságmentes munkavégzés kisebb erőfeszítéssel



D27A ideál olló



Rendelési szám	Teljes hossz		Vágási hossz		↓ ↑ max.	⚙️	Súly	Cso. egy.	V4
	mm	"	mm	"					
D27A	260	10 ¼	33	1 5/16	1,2	++	0,56	5	
D27AL	260	10 ¼	33	1 5/16	1,2	++	0,56	5	
D27A-SB	260	10 ¼	33	1 5/16	1,2	++	0,57	5	
D27AL-SB	260	10 ¼	33	1 5/16	1,2	++	0,57	5	

- Folytonos, egyenes és ívelt vágásokhoz
- Vágóél mikrofogazással a csúszásmentes vágás érdekében
- Jobb vagy bal vágású változatban is kapható

D27 alakvágó olló



Rendelési szám	Teljes hossz		Vágási hossz		↓ ↑ max.	⚙️	Súly	Cso. egy.	V4
	mm	"	mm	"					
D27	260	10 ¼	40	1 5/16	1,2	+++	0,49	5	
D27L	260	10 ¼	40	1 5/16	1,2	+++	0,49	5	

- Rövid, egyenes és ívelt vágásokhoz
- Vágóél mikrofogazással a csúszásmentes vágás érdekében
- Jobb vagy bal vágású változatban is kapható

D27B egyenesvágó olló



Rendelési szám	Teljes hossz		Vágási hossz		↓ ↑ max.	⚙️	Súly	Cso. egy.	V4
	mm	"	mm	"					
D27B	260	10 ¼	32	1 5/16	1,2	++	0,56	5	
D27BL	260	10 ¼	32	1 5/16	1,2	++	0,56	5	

- Folytonos egyenes vágásokhoz
- Vágóél mikrofogazással a csúszásmentes vágás érdekében
- Jobb vagy bal vágású változatban is kapható

↓
↑
max. Lemezvastagság
(600 N/mm²)

⚙️ Élettartam



D17ASS ideál robusztus olló



Rendelési szám	Teljes hossz		Vágási hossz		↓ max. ↑	⚙️	Súly	Cso. egy.	V4
	mm	"	mm	"					
D17ASS	240	9 ½	24	1	1,5	+++	0,55	5	
D17ASSL	240	9 ½	24	1	1,5	+++	0,55	5	
D17A	240	9 ½	24	1	1,2	++	0,55	5	
D217AL	240	9 ½	24	1	1,2	++	0,55	5	

- Folytonos, egyenes és ívelt vágásokhoz
- Vágóél mikrofogazással a csúszásmentes vágás érdekében
- Különösen erős, különleges feladatokhoz: a markolatok sülyesztékes kovácsolással készülnek
- Festett markolatok
- Jobb vagy bal vágású változatban is kapható

D08 ideál sokoldalú olló



Rendelési szám	Teljes hossz		Vágási hossz		↓ max. ↑	⚙️	Súly	Cso. egy.	V4
	mm	"	mm	"					
D08	230	9	27	1 ¼	1,2	++	0,38	5	
D08L	230	9	27	1 ¼	1,2	++	0,38	5	
D08-SB	230	9	27	1 ¼	1,2	++	0,39	5	
D08L-SB	230	9	27	1 ¼	1,2	++	0,39	5	

- Különlegesen lapos kialakítású vágófej, lehetővé teszi a nehezen hozzáférhető helyeken történő kis ívek vágását is
- Folytonos, egyenes és ívelt vágásokhoz
- Vágóél mikrofogazással a csúszásmentes vágás érdekében
- Jobb vagy bal vágású változatban is kapható

D22A ideál olló MULTISNIP Longstyle



Rendelési szám	Teljes hossz		Vágási hossz		↓ max. ↑	⚙️	Súly	Cso. egy.	V4
	mm	"	mm	"					
D22A	280	11	64	2 ½	1,2	++	0,43	5	
D22A-SB	280	11	64	2 ½	1,2	++	0,45	5	

- Hosszú, egyenes, folytonos és nagyívű rádiuszok vágásához
- Extra hosszú és oldalirányban letört vágóélek
- Csak balra vágó kivitelben

↓
max.
↑ Lemezvastagság
(600 N/mm²)
⚙️ Élettartam

Az univerzális „16”-os sorozat



D16 alakvágó olló



Rendelési szám	Teljes hossz		Vágási hossz		↓ ↓max. ↑	⊗	Súly	Cso. egy.	V4
	mm	"	mm	"					
D16	240	9 ½	40	1 ⅞	1,2	++	0,38	10	
D16-SB	240	9 ½	40	1 ⅞	1,2	++	0,39	10	

- Rövid, egyenes és ívelt vágásokhoz
- Vágóél mikrofogazással a csúszásmentes vágás érdekében
- Bal vágású változatban is kapható

D16L alakvágó olló



Rendelési szám	Teljes hossz		Vágási hossz		↓ ↓max. ↑	⊗	Súly	Cso. egy.	V4
	mm	"	mm	"					
D16L	240	9 ½	40	1 ⅞	1,2	++	0,38	10	
D16L-SB	240	9 ½	40	1 ⅞	1,2	++	0,39	10	

- Rövid, egyenes és ívelt vágásokhoz
- Vágóél mikrofogazással a csúszásmentes vágás érdekében
- Jobb vágású változatban is kapható

D16S alakvágó olló



Rendelési szám	Teljes hossz		Vágási hossz		↓ ↓max. ↑	⊗	Súly	Cso. egy.	V4
	mm	"	mm	"					
D16S	240	9 ½	44	1 ¾	1,2	++	0,38	10	
D16S-SB	240	9 ½	44	1 ¾	1,2	++	0,39	10	
Rendelési szám	Termékek						Súly	Cso. egy.	V4
DSET16	1 x D16, 1 x D16L és 1 x D16S összehajtható tasakban						1,23	1	

- Rövid, egyenes, valamint nagy sugarú jobbos és balos ívelt vágásokhoz
- Vágóél mikrofogazással a csúszásmentes vágás érdekében
- Csak balra vágó változatban kapható



↓
↓max.
↑ Lemezvastagság
(600 N/mm²)

⊗ Élettartam

Mindig kéznél van és sokoldalúan használható



Előnyök első pillantásra:

- Az extrém kompakt ollófej**
Az extrém kompakt kialakítású, rendkívül jól irányítható ollófej lehetővé teszi a nehezen hozzáférhető helyeken történő kis ívek vágását is.
- Praktikus retesz – ütköző kombináció**
Reteszelő és ütköző egyben – így lehet az ollót gyorsan és kényelmesen fél kézzel lezárni és zárva tartani. Egy rafinált részlet, amely még több biztonságot kínál.
- Kettős emelőkar-áttétel**
A kettős emelőkar-áttételnek köszönhetően az Ön részéről lényegesen kisebb erő kifejtésre van szükség. Egyidejűleg a vágási teljesítmény érezhetően megnő.
- Ergonomikus markolat**
A puha anyagból készült betét és a műanyag borítás gondoskodik arról, hogy az ergonomikusan kialakított markolat kiválóan illeszkedjen a kézhez és különösen könnyen kezelhető legyen.

D15A ideál olló, kicsi és jól irányítható



Rendelési szám	Teljes hossz		Vágási hossz		↓ max. ↑	⚙️	Súly	Cso. egy.		V4
	mm	"	mm	"				kg	db	
D15A	180	7	20	3/8	1,0	+++	0,18	10		
D15AL	180	7	20	3/8	1,0	+++	0,18	10		
D15A-SB	180	7	20	3/8	1,0	+++	0,18	10		
D15AL-SB	180	7	20	3/8	1,0	+++	0,18	10		
Rendelési szám	Termékek						Súly	Cso. egy.		V4
DSET15	1 x D15A, 1 x D15S és 1 x D15AL összehajtható tasakban						0,61	kg	db	V4

- Folytonos, egyenes és ívelt vágásokhoz
- A rendkívül jó irányíthatóság az új vágófej-geometriának köszönhető – különösen jól használható a nehezen hozzáférhető helyeken történő kis ívek vágásánál
- Optimális emelőkar kapcsolat a legkisebb kivitelnél is garantálja a 100 %-os teljesítményt csekély erő kifejtés mellett
- ERGO-markolat a fáradtságmentes munkavégzésért
- Jobb vagy bal vágású kivitelben is kapható



↓
max.
↑ Lemezvastagság
(600 N/mm²)

⚙️ Élettartam

A legmagasabb igényeknek megfelelő élettartam



Előnyök első pillantásra:

1 Hosszabb élettartam

Az edzett ollófejek süllyesztékes kovácsolással készülnek. A HSS-élek egyértelműen hosszabb élettartamot garantálnak Önnek a hagyományos élekkel szemben. Ez többek között különösen a nagy keménységű anyagok megmunkálásánál észrevehető.

2 Kettős emelőkar-áttétel

A kettős emelőkar-áttételnek köszönhetően az Ön részéről lényegesen kisebb erő kifejtésre van szükség. Egyidejűleg a vágási teljesítmény érezhetően megnő.

3 Ergonomikus markolat

A puha anyagból készült betét és a műanyag borítás gondoskodik arról, hogy az ergonomikusan kialakított markolat kiválóan illeszkedjen a kézhez és különösen könnyen kezelhető legyen.

D27AH-TIN ideál olló HSS TiN



Rendelési szám	Teljes hossz		Vágási hossz		↓ max. ↑	⚙️	Súly	Cso. egy.	V6
	mm	"	mm	"					
D27AH-TIN	260	10 ¼	33	1 5/16	1,2	+++++	0,56	1	
D27AHL-TIN	260	10 ¼	33	1 5/16	1,2	+++++	0,56	1	



- A TiN-bevonatú ollófej hosszabb élettartamot ígér a kemény anyagok megmunkálása esetén is
- Beépített HSS-él
- Folyamatos, egyenes és ívelt vágásokhoz
- Jobb vagy bal vágású kivitelben kapható

D27AH ideál olló HSS



Rendelési szám	Teljes hossz		Vágási hossz		↓ max. ↑	⚙️	Súly	Cso. egy.	V6
	mm	"	mm	"					
D27AH	260	10 ¼	33	1 5/16	1,2	++++	0,56	1	
D27AHL	260	10 ¼	33	1 5/16	1,2	++++	0,56	1	



- Folyamatos, egyenes és ívelt vágásokhoz
- Beépített HSS-él
- Jobb vagy bal vágású kivitelben kapható

↓
max.
↑ Lemezvastagság
(600 N/mm²)

⚙️ Élettartam



D407 lyukvágó olló HSS



Rendelési szám	Teljes hossz		Vágási hossz		↓ max. ↑	⚙️	Súly	Cso. egy.	V6
	mm	"	mm	"					
D407-275	275	11	42	1 5/8	1,0	++++	0,53	1	
D407-275L	275	11	42	1 5/8	1,0	++++	0,53	1	
D407-300	300	12	43	1 11/16	1,0	++++	0,60	1	
D407-300L	300	12	43	1 11/16	1,0	++++	0,60	1	

- Rövid egyenes és ívelt vágásokhoz
- Beépített HSS-él
- PVC-bevonatú markolat
- Jobb vagy bal vágású kivitelben kapható

D416 ideal olló HSS



Rendelési szám	Teljes hossz		Vágási hossz		↓ max. ↑	⚙️	Súly	Cso. egy.	V6
	mm	"	mm	"					
D416-280	280	11	34	1 3/8	1,0	++++	0,61	1	
D416-280L	280	11	34	1 3/8	1,0	++++	0,61	1	

- Folyamatos, egyenes és ívelt vágásokhoz
- Beépített HSS-él
- PVC-bevonatú markolat
- Jobb vagy bal vágású kivitelben kapható

D418 pelikán olló HSS



Rendelési szám	Teljes hossz		Vágási hossz		↓ max. ↑	⚙️	Súly	Cso. egy.	V6
	mm	"	mm	"					
D418-300	300	12	62	2 7/16	1,0	++++	0,71	1	
D418-350	350	14	65	2 9/16	1,0	++++	0,80	1	

- Hosszú, egyenes és folyamatos vágásokhoz
- Beépített HSS-él
- PVC-bevonatú markolat
- Csak jobb vágású kivitelben kapható

↓
max.
↑ Lemezvastagság
(600 N/mm²)

⚙️ Élettartam

Robusztus klasszikusok megbízható vágásokhoz



Előnyök első pillantásra:

- 1 Kovácsolt ollófej és markolat**
Az ollófej és a markolat egy darabból, süllyesztékes kovácsolással készült. Ez teszi a szerszámot robusztussá és megbízhatóvá.
- 2 Induktív edzéssel kezelt élek**
Az induktív eljárással edzett élek hosszú élettartamot és optimális vágási eredményt garantálnak.
- 3 Utánállítható csavaros kötés**
Köszörülés után a normál lemezvágó olló kényelmesen beállítható.

D216/D116 ideál olló



Rendelési szám	Teljes hossz		Vágási hossz		↓ ↑ ↓	♻️	Súly	Cso. egy.	V5
	mm	"	mm	"					
D216-260	260	10 ¼	30	1 ¾	1,0	++	0,49	5	
D216-260L	260	10 ¼	30	1 ¾	1,0	++	0,49	5	
D216-280	280	11	34	1 ¾	1,0	++	0,58	5	
D216-280L	280	11	34	1 ¾	1,0	++	0,58	5	
D116-260	260	10 ¼	30	1 ¾	1,0	+	0,49	5	
D116-260L	260	10 ¼	30	1 ¾	1,0	+	0,49	5	
D116-260-SB	260	10 ¼	30	1 ¾	1,0	+	0,49	5	
D116-260L-SB	260	10 ¼	30	1 ¾	1,0	+	0,49	5	
D116-280	280	11	34	1 ¾	1,0	+	0,56	5	
D116-280L	280	11	34	1 ¾	1,0	+	0,56	5	
D116-280-SB	280	11	34	1 ¾	1,0	+	0,59	5	
D116-280L-SB	280	11	34	1 ¾	1,0	+	0,59	5	
Rendelési szám	Termékek						Súly	Cso. egy.	V5
DSET-SF3	1 x D216-280, 1 x D216-280L és 1 x D218-300 összehajtható tasakban						2,02	1	

- Folyamatos egyenes és ívelt vágásokhoz
- D216 – lakkozott markolat
- D116 – PVC-bevonatú markolattal
- Jobb vagy bal vágású kivitelben kapható

↓
↑
↓
Lemezvastagság
(600 N/mm²)

♻️ Élettartam



D216-B-SBSK ideál olló, nyitáskorlátozás nélkül



Rendelési szám	Teljes hossz		Vágási hossz		↓ ↑ ↓	⚙️	Súly	Cso. egy.	V5
	mm	"	mm	"					
D216-280-B-SBSK	280	11	34	1 3/8	1,0	++	0,58	5	
D216-280L-B-SBSK	280	11	34	1 3/8	1,0	++	0,58	5	



- Folyamatos egyenes és ívelt vágásokhoz
- Nyitáskorlátozás nélkül és extra hegyes ollófejjel
- A mikrofogazással ellátott vágóél biztosítja a csúszásmentes munkavégzést
- Különösen robusztus a különleges igénybevételekhez: az olló teljesen nemesített és barnára pácolt, valamint az él induktív edzéssel erősített
- PVC-bevonatú markolat
- Jobb vagy bal vágású kivitelben kapható

D218/D118 pelikán olló



Rendelési szám	Teljes hossz		Vágási hossz		↓ ↑ ↓	⚙️	Súly	Cso. egy.	V5
	mm	"	mm	"					
D218-300	300	12	62	2 7/16	1,0	++	0,73	5	
D218-300L	300	12	62	2 7/16	1,0	++	0,73	5	
D218-350	350	14	65	2 9/16	1,0	++	0,80	5	
D118-300	300	12	62	2 7/16	1,0	+	0,73	5	
D118-300L	300	12	62	2 7/16	1,0	+	0,73	5	
D118-300-SB	300	12	62	2 7/16	1,0	+	0,74	5	
D118-300L-SB	300	12	62	2 7/16	1,0	+	0,74	5	
D118-350	350	14	65	2 9/16	1,0	+	0,80	5	

- Hosszú egyenes és folyamatos vágásokhoz
- Az extra hosszú vágóél ideális lemeztáblák kettévágásához
- D218 – lakkozott markolattal
- D118 – PVC-bevonatú markolat
- Jobb vágású (vagy 300 mm-es méretben bal vágású is) kapható

↓
↑
↓
Lemezvastagság
(600 N/mm²)

⚙️ Élettartam

Robusztus klasszikusok megbízható vágásokhoz



D214/D114 alakvágó-lyukvágó olló



Rendelési szám	Teljes hossz		Vágási hossz		↓ max. ↑	⚙️	Súly kg	Cso. egy. db	V5
	mm	"	mm	"					
D214-250	250	10	37	1 7/16	1,0	++	0,47	5	
D214-250L	250	10	37	1 7/16	1,0	++	0,47	5	
D114-250	250	10	37	1 7/16	1,0	+	0,47	5	
D114-250L	250	10	37	1 7/16	1,0	+	0,47	5	

- Rövid egyenes és ívelt (különösen kis sugarú) vágásokhoz
- Nagyon keskeny ollófej
- D214 – lakkozott markolattal
- D114 – PVC-burkolatú markolat
- Jobb vagy bal vágású kivitelben kapható

D207/D107 lyukvágó olló



Rendelési szám	Teljes hossz		Vágási hossz		↓ max. ↑	⚙️	Súly kg	Cso. egy. db	V5
	mm	"	mm	"					
D207-250	250	10	42	1 5/8	1,0	++	0,49	5	
D207-250L	250	10	42	1 5/8	1,0	++	0,49	5	
D207-275	275	11	42	1 5/8	1,0	++	0,53	5	
D207-275L	275	11	42	1 5/8	1,0	++	0,53	5	
D207-300	300	12	47	1 7/8	1,0	++	0,58	5	
D207-300L	300	12	47	1 7/8	1,0	++	0,49	5	
D107-250	250	10	42	1 5/8	1,0	+	0,49	5	
D107-250L	250	10	42	1 5/8	1,0	+	0,49	5	
D107-250-SB	250	10	42	1 5/8	1,0	+	0,50	5	
D107-250L-SB	250	10	42	1 5/8	1,0	+	0,50	5	
D107-275	275	11	42	1 5/8	1,0	+	0,55	5	
D107-275L	275	11	42	1 5/8	1,0	+	0,55	5	
D107-300	300	12	47	1 7/8	1,0	+	0,60	5	
D107-300L	300	12	47	1 7/8	1,0	+	0,60	5	

- Rövid egyenes és ívelt vágásokhoz
- D207 – lakkozott markolattal
- D107 – PVC-bevonatú markolat
- Jobb vagy bal vágású kivitelben kapható

↓
max.
↑ Lemezvastagság
(600 N/mm²)

⚙️ Élettartam



D208 körív olló



Rendelési szám	Teljes hossz		Vágási hossz		↓ ↑ ↓	⚙️	Súly	Cso. egy.	V5
	mm	"	mm	"					
D208-275	275	11	40	1 9/16	1,0	++	0,51	5	
D208-275L	275	11	40	1 9/16	1,0	++	0,51	5	

- Speciálisan körív vágásához
- Ívelt vágóélek
- Lakkozott markolattal
- Jobb vagy bal vágású kivitelben kapható

D106 univerzál olló



Rendelési szám	Teljes hossz		Vágási hossz		↓ ↑ ↓	⚙️	Súly	Cso. egy.	V5
	mm	"	mm	"					
D106-250-SB	250	10	68	2 11/16	1,0	+	0,44	5	

- Egyenes és ívelt vágásokhoz
- PVC-borítású markolat
- Csak jobb vágású kivitelben kapható

D106A univerzál olló széles pengével



Rendelési szám	Teljes hossz		Vágási hossz		↓ ↑ ↓	⚙️	Súly	Cso. egy.	V5
	mm	"	mm	"					
D106A-250-SB	250	10	68	2 5/8	1,0	+	0,46	5	

- Egyenes és ívelt (nagy sugarú) vágásokhoz
- PVC-bevonatú markolat
- Csak jobb vágású kivitelben kapható

↓
↑
↓
Lemezvastagság
(600 N/mm²)

⚙️ Élettartam

Robusztus klasszikusok megbízható vágásokhoz



D202/D102 Berlin olló



Rendelési szám	Teljes hossz		Vágási hossz		↓ ↑ máx. ↑	🔩	Súly	Cso. egy.	V5
	mm	"	mm	"					
D202-250	250	10	60	2 3/8	1,0	++	0,47	5	
D202-300	300	12	79	3	1,0	++	0,70	5	
D102-250	250	10	60	2 3/8	1,0	+	0,48	5	
D102-250-SB	250	10	60	2 3/8	1,0	+	0,49	5	
D102-300	300	12	79	3	1,0	+	0,72	5	

- Egyenes vágásokhoz
- D202 – lakkozott markolattal
- D102 – PVC-bevonatú markolat
- Csak jobb vágású kivitelben kapható

D146 Amerikai olló



Rendelési szám	Teljes hossz		Vágási hossz		↓ ↑ máx. ↑	🔩	Súly	Cso. egy.	V5
	mm	"	mm	"					
D146-200	200	8	41	1 5/8	1,0	+	0,32	6	
D146-250	250	10	54	2 1/3	1,0	+	0,47	6	
D146-300	300	12	68	2 11/16	1,0	+	0,67	6	
D146-350	350	14	72	2 13/16	1,0	+	0,75	6	

- Egyenes vágásokhoz
- Csak bal vágású kivitelben kapható
- PVC-bevonatú markolat

↓
↑
máx.
↑
Lemezvastagság
(600 N/mm²)

🔩 Élettartam

Erős acélszalag vágása fél kézzel



D123S biztonsági pántolószalag vágó



Rendelési szám	Teljes hossz		Vágási hossz		Súly kg	Cso. egy. db	V5
	mm	"	mm	"			
D123S	260	10 ¼	38	1 ½	0,55	5	
D123S-SB	260	10 ¼	38	1 ½	0,56	5	

- Fél kézzel használható, kevés erőfeszítéssel a kettős emelőkar áttételnek köszönhetően
- Az ellentartó – a vágás során – megakadályozza a pántolószalag veszélyes felpattanását
- A lapos alsó rész könnyen a láda és a pántoló szalag közé csúsztható
- A 32 mm széles, 1 mm vastag, edzett acélszalagot is átvágja (560 N / mm²)
- Az él induktív eljárással edzett a hosszú élettartam érdekében
- ERGO-markolat a fáradtságmentes munkavégzésért

D122N acél pántolószalag vágó



Rendelési szám	Teljes hossz		Vágási hossz		Súly kg	Cso. egy. db	V5
	mm	"	mm	"			
D122N	225	9	31	1 ¼	0,40	5	

- Ellentartó akadályozza meg a pántoló szalagok visszapattanását
- A lapos alsó rész könnyen a láda és a pántoló szalag közé csúsztható
- 25 mm-es pántszélességre és 0,6 mm-es szalagvastagságra
- Szárak lakkozva

D122A acél pántolószalag vágó



Rendelési szám	Teljes hossz		Vágási hossz		Súly kg	Cso. egy. db	V5
	mm	"	mm	"			
D122A	260	10 ¼	30	1 ¾	0,42	5	
D122A-SB	260	10 ¼	30	1 ¾	0,43	5	

- A lapos alsó rész könnyen a láda és a pántoló szalag közé csúsztható
- Nagyon jó ár-teljesítmény viszony
- 25 mm széles, 0,6 mm vastag pántoló szalaghoz
- Szárak PVC-bevonattal

Rendkívül precíz vágás



D70-1/D71-1 ékszerész olló



Rendelési szám	Kivitel	Teljes hossz		Vágási hossz		Súly kg	Cso. egy. db	V5
		mm	"	mm	"			
D70-1	egyenes élek	180	7	31	1 ¼	0,13	12	
D71-1	ívelt élek	175	7	32	1 ¼	0,13	12	

- Zárt száruk
- Komplettnikkel bevonat

D72-1 ékszerész olló



Rendelési szám	Kivitel	Teljes hossz		Vágási hossz		Súly kg	Cso. egy. db	V5
		mm	"	mm	"			
D72-1	egyenes élek	180	7	31	1 ¼	0,11	12	

- Nyitott száruk
- Komplettnikkel bevonat

D74-1/D75-1 ékszerész olló



Rendelési szám	Kivitel	Teljes hossz		Vágási hossz		Súly kg	Cso. egy. db	V5
		mm	"	mm	"			
D74-1	egyenes élek	180	7	34	1 ¾	0,09	12	
D75-1	ívelt élek	175	7	33	1 5/16	0,09	12	

- Fogószemekkel
- Komplettnikkel bevonat

D76-1 ékszerész olló



Rendelési szám	Kivitel	Teljes hossz		Vágási hossz		Súly kg	Cso. egy. db	V5
		mm	"	mm	"			
D76-1	egyenes élek	180	7	26	1	0,14	12	

- Zárt száruk zárószíjjal
- Komplettnikkel bevonat

Az univerzálisan használható, sokféle képességgel bíró olló



D52-2 masszív kombi olló egyenes



Rendelési szám	Teljes hossz		Vágási hossz		↓ ↑ max.	Súly kg	Cso. egy. db	V5
	mm	"	mm	"				
D52-2	200	8	50	2	0,6	0,27	10	

↓
↑
max. Lemezvastagság
(600 N/mm²)

- A vágóél és a fogantyú egy darabról kovácsolva a nagy stabilitás érdekében
- Vágóél mikrofogazással a csúszásmentes vágás érdekében
- ERGO-markolat a fáradtságmentes munkavégzéshez
- Homokfűvott, krómozott pengék a korrózió elleni védelem érdekében
- Akár 0,6 mm vastag hidegen hengerelt acél vágásához is

Kombi olló

D47-2 D48-2 D48A-2 D49-2



Rendelési szám	Teljes hossz		Vágási hossz		Súly kg	Cso. egy. db	V5
	mm	"	mm	"			
D47-2	140	5 1/2	31	1 1/4	0,05	15	
D48-2	190	7 1/2	42	1 5/8	0,11	10	
D48A-2	190	7 1/2	36	1 3/8	0,11	10	
D49-2	165	6 1/2	--	--	0,12	10	

D47 D48 D48A D49



Rendelési szám	Teljes hossz		Vágási hossz		Súly kg	Cso. egy. db	V5
	mm	"	mm	"			
D47	140	5 1/2	31	1 1/4	0,08	15	
D48	190	7 1/2	42	1 5/8	0,12	10	
D48A	190	7 1/2	38	1 1/2	0,11	10	
D49	165	6 1/2	--	--	0,12	10	

D47-2 / D48-2 / D48A-2 / D49-2:

- ERGO-markolat a fáradtságmentes munkavégzéshez
- A pengék rozsdamentes acélból

D47 / D48 / D48A / D49:

- Vágóél mikrofogazással a csúszásmentes vágás érdekében
- A pengék rozsdamentes nemesacélból

D48A-2 / D48A:

- Ferde élek

D49-2 / D49:

- Többeres kábelhez 10 mm átmérőig

D50 kombi olló Combinox



Rendelési szám	Teljes hossz		Vágási hossz		Súly kg	Cso. egy. db	V5
	mm	"	mm	"			
D50	190	7 1/2	40	1 9/16	0,14	10	

- A pengék rozsdamentes acélból
- Ergonomikus műanyag markolat puha anyag betéttel
- Drótvető a kötöződrótok vágásához 2,5 mm átmérőig
- Kör alakú élek az ütközési pontnál 1,0-1,5 mm átmérőjű kábelek szigetelésének eltávolításához

D51A kombi olló MULTISNIP Master



Rendelési szám	Teljes hossz		Vágási hossz		↓ ↑ max.	Súly kg	Cso. egy. db	V5
	mm	"	mm	"				
D51A	235	9 1/4	50	2	0,4	0,19	5	

↓
↑
max. Lemezvastagság
(600 N/mm²)

- Hosszú és egyenes folyamatos (nagy sugarú) vágáshoz
- Minden fémrész rozsdamentes nemesacélból
- Markolat robusztus üvegszállal erősített műanyagból, puha anyag betéttel

Speciális szerszámok a szakemberek számára



D33.../D34.../D35... falcoló fogó



Rendelési szám	Forma	Fogószárok illesztése	Pofa szélesség mm	Teljes hossz		Súly		Cso. egy.	V6
				mm	"	kg	db		
D33-60	egyenes	átdugott	60	280	11	0,60	6		
D331-40	egyenes	lapolt	40	280	11	0,56	6		
D331-60	egyenes	lapolt	60	280	11	0,63	6		
D331-80	egyenes	lapolt	80	320	12 3/4	0,92	5		
D34-60	45°-ban hajlított	átdugott	60	270	10 3/4	0,72	6		
D341-40	45°-ban hajlított	lapolt	40	270	10 3/4	0,69	6		
D341-60	45°-ban hajlított	lapolt	60	270	10 3/4	0,63	6		
D341-80	45°-ban hajlított	lapolt	80	320	12 3/4	0,92	5		
D35-60	90°-ban hajlított	átdugott	60	255	10	0,71	6		
D351-60	90°-ban hajlított	lapolt	60	255	10	0,67	6		

- Kovácsolt minőségi acél
- Porszórt fekete színű kivitel
- Minimális egyenes pofamélység 60 mm
- Minimális hajlított pofamélység 50 mm



lapolt



átdugott

D33...-P/D34...-P/D35...-P falcoló fogó PVC bevonatos markolattal



Rendelési szám	Forma	Fogószárok illesztése	Pofa szélesség mm	Teljes hossz		Súly		Cso. egy.	V6
				mm	"	kg	db		
D33-60-P	egyenes	átdugott	60	280	11	0,60	6		
D331-60-P	egyenes	lapolt	60	280	11	0,62	6		
D34-60-P	45°-ban hajlított	átdugott	60	270	10 3/4	0,64	6		
D341-60-P	45°-ban hajlított	lapolt	60	270	10 3/4	0,63	6		
D35-60-P	90°-ban hajlított	átdugott	60	255	10	0,71	6		
D351-60-P	90°-ban hajlított	lapolt	60	255	10	0,67	6		

- Kovácsolt minőségi acél
- Porszórt fekete színű kivitel
- PVC-bevonatos markolat
- Minimális egyenes pofamélység 60 mm
- Minimális hajlított pofamélység 50 mm



lapolt



átdugott

D331-22/D341-22 mini falcoló fogó



Rendelési szám	Forma	Fogószárok illesztése	Pofa szélesség	Teljes hossz		Súly		Cso. egy.	V6
				mm	"	kg	db		
D331-22	egyenes	lapolt	22	180	7	0,21	10		
D341-22	45°-ban hajlított	lapolt	22	180	7	0,19	10		

- Kicsi, precíz falcoló és hajlítási munkákhoz
- Kovácsolt minőségi acél
- PVC-bevonatos markolat
- Teljes anyagvastagságban edzett
- Egyenes pofamélység 30 mm
- Hajlított pofamélység 28 mm

D301 bádogos lapos fogó



Rendelési szám	Fogószárok illesztése	Teljes hossz		Súly		Cso. egy.	V6
		mm	"	kg	db		
D301	lapolt	240	9 1/2	0,40	6		

- Kovácsolt minőségi acél
- PVC-bevonatos markolat
- Lapos fogópofák
- Pofamélység 45 mm
- Fogazás 0,8 mm

D311 bádogos kerek csőrű fogó



Rendelési szám	Fogószárok illesztése	Teljes hossz		Súly		Cso. egy.	V6
		mm	"	kg	db		
D311	lapolt	260	10 1/4	0,38	6		

- Kovácsolt minőségi acél
- PVC-bevonatos markolat
- Kerek fogópofák
- Pofamélység 50 mm
- Fogazás 1,0 mm

D355 falcoló-korcoló fogó



Rendelési szám	Forma	Fogószárok illesztése	Pofa szélesség	Teljes hossz		Súly		Cso. egy.	V6
				mm	"	kg	db		
D355	egyenes	lapolt	30	250	10	0,43	5		

- Kovácsolt minőségi acél
- Barnára pácolt
- PVC-bevonatos markolat

D335 sarok falcoló fogó



Rendelési szám	Forma	Fogószárok illesztése	Pofa szélesség	Teljes hossz		Súly		Cso. egy.	V6
				mm	"	kg	db		
D335	egyenes	lapolt	60	280	11	0,73	5		

- Kovácsolt minőségi acél
- Barnára pácolt
- PVC-bevonatos markolat
- Pofamélység 80 mm

Speciális szerszámok a szakemberek számára



D336 préselő faloló fogó



Rendelési szám	Forma	Fogószárak illesztése	Pofa szélesség		Teljes hossz		Súly		Cso. egy.	V6
			mm	"	mm	"	kg	db		
D336	egyenes	át dugott	80		320	12 3/4	0,78	5		

- Kovácsolt minőségi acél
- Barnára pácolt
- PVC-bevonatos markolat
- Pofamélység 80 mm

D36 cső-behúzó fogó



Rendelési szám	Teljes hossz		Súly	Cso. egy.	V6
	mm	"			
D36	250	10	0,47	1	

- 3 alsó- és 2 felső pofa segítségével gyors és hatékony munkavégzés
- Önnytő
- Horganyzott kivitel
- PVC-bevonatos markolat
- Pofamélység 28 mm

D396 csatornatartó- és hajlító fogó



Rendelési szám	Teljes hossz		Súly	Cso. egy.	V6
	mm	"			
D396	680	20	3,10	1	

- 10 mm-es nyílásszélesség, 40 x 6 mm-es csatornavas méretig
- Korrózióálló temperöntvényből készült fej
- Csúszógörgő biztosítja a műanyag bevonatos csatornavasak védelmét

Praktikus mindennapi segítő



DBK-EU vágókés billenthető pengével



Rendelési szám	Teljes hossz		Vágási hossz		Súly kg	Cso. egy. db	V6
	mm	"	mm	"			
DBKPH-EU	160	6 ¼	28	1 ⅛	0,18	12	
DBKWH-EU	160	6 ¼	28	1 ⅛	0,20	12	
DBKAH-EU	160	6 ¼	28	1 ⅛	0,14	12	

- **DBKPH-EU:** komfortos műanyag markolat, hüvelykujjpárna a maximális nyomóerő érdekében, pengétok 5 cserepengével
- **DBKWH-EU:** nemes famarkolat
- **DBKAH-EU:** könnyű alumínium markolat
- Gyors pengecsere
- Öv csíptető

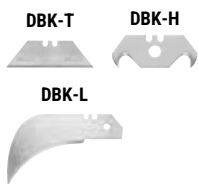
DBKPH vágókés készlet



Rendelési szám	Termékek	Súly kg	Cso. egy. db	V6

- Kés komfortos műanyag markolattal
- Praktikus cipzáras tok
- Négy különböző penge a különféle anyagokhoz

DBK tartalék pengék



Rendelési szám	Teljes hossz		Tartalom db	Súly kg	Cso. egy. db	V6
	mm	"				
DBK-T	60	2 ⅜	10	0,05	50	
DBK-H	50	2	10	0,05	1	
DBK-L	87	3 ½	5	0,07	1	

- Minden BESSEY billenthető pengés késhez használható

DBST multifunkciós szerszám nagy ollóval



Rendelési szám	Teljes hossz nyitott állapotban		Teljes hossz zárt állapotban		Vágási hossz		Súly kg	Cso. egy. db	V6
	mm	"	mm	"	mm	"			
DBST	175	7	100	4	55	2 ⅜	0,36	8	

- 1 szerszám – 7 lehetőség: olló, kés, fűrész, reszelő, csillag csavarhúzó, valamint nagy és kis csavarhúzó
- Amit vágni lehet vele: bőr, selyem, vinil, vékony kábel, zsinór, vékony műanyag, papír és még sok minden más
- Robusztus övtáskában biztos, mindig könnyen elérhető helyen
- Rozsdamentes acél markolat puha anyag betéttel a csúszásmentes munkavégzés érdekében

Szorító és vágó szerszámok profiktól profiknak



Ha innovatív megoldást keres a munkadarabok szorításához és rögzítéséhez, valamint lemezvágáshoz, akkor jó helyen jár. Akár klasszikus szorítókat, hagyományos lemezvágó ollókat vagy különböző munkafolyamatokhoz egyedi megoldásokat keres, a BESSEY minden szakembernek ajánl – fa- és fémmegmunkáláshoz – megfelelő szorító és vágó szerszámokat, hogy munkáját a legoptimálisabb módon támogassa.



Részletes információk minden termékről a www.bessey.de/hu-hu oldalon

Szorítók faipari alkalmazásokhoz



Menetorsós temperöntvény szorítókn



Testszorítók



Sarokszorító



Ajtótok beállító

Szorítók fémipari alkalmazásokhoz



Nagy teljesítményű szorítók



Önbeálló gyorsrögzítők



Rögzítőelemek hegesztőasztalokhoz



Gépasztali munkadarab rögzítők

BESSEY
Imagefilm



Magyarországi képviselő:

LEGATOROK Kft. HU-1103. Budapest Petrőczy u.18.
Tel. (+36-1) 260-5800 Tel. (+3620) 828-2360 ■ Fax. (+36-1) 260-5750
e-mail: legatorok@legatorok.hu ■ www.legatorok.hu
www.bessey.hu

Magyarországi képviselő:

További információk
www.bessey.de

