

SIMPLEMENTE MELHOR

Soluções inteligentes para trabalhos de corte

(Junho 2025)

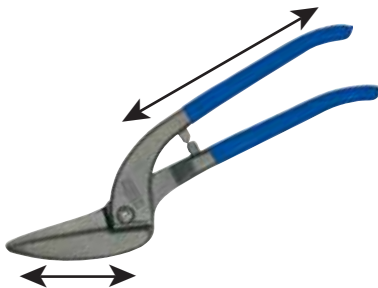
BESSEY



Léxico

1. Tipos

Tesouras standard



Em tesouras metálicas standard, as arestas de corte e as pegas são habitualmente forjadas, compondo apenas uma peça. A força necessária para cortar é determinada pela relação entre o comprimento da aresta e o comprimento da pega.

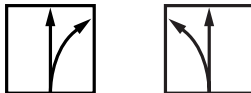
Tesouras articuladas



As tesouras de articuladas são compostas por uma cabeça de corte e um punho. A ação composta produz um maior efeito de alavanca.

2. Modelos

A tesoura ideal



Estas tesouras fazem jus ao seu nome porque são realmente versáteis. Podem cortar chapa metálica (a direita) ou grandes e pequenos contornos ou raios (corte exterior). Neste caso, não é relevante se o corte é realizado na margem (corte na extremidade) ou no centro da chapa. Pode igualmente utilizar estas tesouras ideais para entalhar.

Tesouras de corte exterior



As tesouras de corte exterior são mais recomendadas quando o objetivo é realizar cortes radiais finos e estreitos perto da extremidade de uma chapa metálica. Pode utilizar a delicada aresta de corte destas tesouras para recortar formas ou curvas muito estreitas sem qualquer dificuldade.

Tesouras de corte reto



Deseja cortar uma chapa metálica no centro e/ou perto das extremidades? Então a ferramenta perfeita para si é a tesoura de cortes retos. Pode utilizar as suas longas arestas para cortes transversais e entalhes em grandes chapas metálicas de forma rápida e precisa, com menos esforço.

3. Tesouras de corte à direita ou à esquerda. Qual é a diferença?



Tesoura de corte à esquerda Tesoura de corte à direita

A tesoura de corte à direita é afiada e concebida para cortar facilmente raios à direita (i. e. uma curva da esquerda para a direita). A tesoura de corte à esquerda é mais adequada para corte de raios da direita para a esquerda.

De uma forma geral, tende a pensar-se que as tesouras de corte à direita são para utilizadores destros, e as tesouras de corte à esquerda para esquerdistas. Contudo, não é assim. Aliás, é o oposto que sucede. Se um destro estiver a cortar um raio (conforme acima, da esquerda para a direita), utilizando uma tesoura de corte à direita, terá que cortar pelo lado exterior do punho. Com uma tesoura de corte à esquerda (raio da direita para a esquerda) é possível realizar o corte pelo interior do punho, o que se torna consideravelmente mais ergonómico. Desafiamo-lo a tentar!

Léxico

4. Classes

A vida útil das lâminas depende diretamente das classes de aço utilizadas e do processamento. Tesouras de alta performance com arestas HSS endurecidas cumprem particularmente os requisitos mais exigentes relativamente à vida útil e a um desempenho de corte consistente. As cabeças de corte na classe HSS-TiN são adicionalmente revestidas com nitreto de titânio muito rígido, reduzindo o desgaste. Outros materiais de corte, nomeadamente aço especial de alta qualidade, aço de alta qualidade e de qualidade standard, estão disponíveis em função da aplicação e da frequência de utilização.

Qualidade do aço	Dureza mínima Rockwell C	Durabilidade
HSS-TiN	65	+++++
HSS	65	++++
Especial de alta qualidade	61	+++
Alta qualidade	59	++
Qualidade standard	56	+

- Cortes retos contínuos e curvos à direita
- Cortes retos e contínuos e curvos à esquerda
- Cortes retos curtos e curvos à direita
- Cortes retos curtos e curvos à esquerda
- Cortes retos curtos e curvos com grande raio à esquerda e à direita
- Cortes retos e contínuos
- Cortes retos curtos, entalhe
- Cortes circulares

Um aço de alta qualidade na aresta de corte proporciona uma vida útil muito mais longa da tesoura

Qualidade do aço	Espessura máxima da chapa a uma força de tensão de:			
	400 N/mm ²	600 N/mm ²	800 N/mm ²	1100 N/mm ²
Tesoura metal standard				
HSS D407.; D416.; D418.;	1,2 mm	1,0 mm	0,8 mm	0,6 mm
Aço alta qualidade D202.; D206.; D207.; D208.; D214.; D216.; D218.;	1,2 mm	1,0 mm	0,8 mm	--
Aço standard D102.; D106.; D107.; D114.; D116.; D118.; D146.; D159.; D70.-D77.; D122N; D122A	1,2 mm	1,0 mm	0,8 mm	--

L = modelo de corte à esquerda (ver também página 2)

SB = fornecidas em cartão para expositor

Tesoura para chapa standard com mola, disponível mediante encomenda.

Qualidade do aço	Espessura máxima da chapa a uma força de tensão de:			
	400 N/mm ²	600 N/mm ²	800 N/mm ²	1100 N/mm ²
Tesoura manual de alavanca				
HSS-TiN D27AH-TiN*	1,5 mm	1,2 mm	1,0 mm	0,8 mm
HSS D27AH*	1,5 mm	1,2 mm	1,0 mm	0,8 mm
Aço especial alta qualidade D17ASS D29SS*; D29ASS*; D29BSS*; D39ASS* D15A	2,0 mm 1,5 mm 1,2 mm	1,5 mm 1,2 mm 1,0 mm	1,2 mm 1,0 mm 0,8 mm	--
Aço alta qualidade D08.; D16.; D17A; D22A D27*; D27A*; D27B*	1,5 mm	1,2 mm	1,0 mm	--

* As tesouras podem ser utilizadas em espessuras até 3 x 0,6 mm (1,8 mm) por curtos períodos para corte de juntas.

Atenção! Tesouras manuais para corte de chapa só podem ser utilizadas em chapas de aço e de metais leves. Não são adequadas para o processamento de peças redondas ou rectangulares em metal, como por ex. cabos.



Cortes contínuos sem fadiga



Robustez sem fricção

As tesouras de corte reto e recortes D39ASS têm um funcionamento particularmente suave e são muito resistentes ao desgaste:

- graças ao insert em aço sinterizado na área da junta
- graças à união roscada permanente com o pino roscado
- graças ao painel em aço inoxidável sobre a junta para proteção da mola que se encontra por baixo



Cantos perfeitos

Permitem realizar cortes curvos com grande precisão, mesmo nos raios mais apertados, e com menor risco de danos na superfície:

- graças à cabeça cortante extremamente compacta com união roscada semi-rebaixada



Trabalho sem esforço

Utilização de todo o comprimento de corte a cada acionamento da tesoura:

- graças à redução significativa do ângulo de abertura

Fácil utilização

Fácil bloqueio e desbloqueio da tesoura por utilizadores destros e esquerdinos, sem necessidade de mudar a posição da mão:

- graças à posição central do bloqueio na pega superior



Tesoura para cortes curvos e reto D39ASS



Número de pedido	Comprimento total		Comprimento da lâmina		↓ ↑ max	🔩	Peso	Unid.	V4
	mm	"	mm	"					
D39ASS	230	9	30	1 3/16	1,2	+++	0,49	5	
D39ASSL	230	9	30	1 3/16	1,2	+++	0,49	5	
D39ASS-SB	230	9	30	1 3/16	1,2	+++	0,50	5	
D39ASSL-SB	230	9	30	1 3/16	1,2	+++	0,50	5	



- Para cortes contínuos, retos e curvos
- Cabeça de corte extremamente compacta com parafuso de união semi-rebaixado para melhor manuseamento e precisão em cortes curvos
- União com pino roscado na área da junta, disco sinterizado e mola sem manutenção para robustez extrema
- Ângulo de abertura reduzido para ótimo manuseamento e corte constante
- Bloqueio central para facilidade de trabalho sem necessidade de alterar a posição da mão
- Disponível nas versões de corte à esquerda ou à direita

↓
max
↑
Espessura da chapa
(600 N/mm²)

🔩
Vida útil

Cortes sem esforço



Tesoura para cortes retos contínuos e curvos D29ASS-2



Número de pedido	Comprimento total		Comprimento da lâmina		↓ max. ↑		Peso	Unid.		V4
	mm	"	mm	"				kg	Pza.	
D29ASS-2	260	10 ¼	33	1 5/16	1,2	+++	0,51	5		
D29ASSL-2	260	10 ¼	33	1 5/16	1,2	+++	0,51	5		
D29ASS-2-SB	260	10 ¼	33	1 5/16	1,2	+++	0,51	5		
D29ASSL-2-SB	260	10 ¼	33	1 5/16	1,2	+++	0,51	5		
Número de pedido	Composição						Peso	Unid.		V4
DSET29-15	1 x D29ASS-2, 1 x D29ASSL-2 e 1 x D15A fornecidas em bolsa de arrumação						1,29	1		

- Punho ERGO para maior conforto – reduzida fadiga de mãos!
- Para cortes contínuos, retos e curvos
- Cabeça de corte compacta: elevada flexibilidade para cortes livres
- Efeito de alavanca otimizado: 25 % menos esforço
- Formato melhorado da aresta de corte: antiderrapante mesmo sem serrilha
- Disponível nas versões de corte à esquerda e à direita

Tesoura para cortes retos curtos e curvos D29SS-2



Número de pedido	Comprimento total		Comprimento da lâmina		↓ max. ↑		Peso	Unid.		V4
	mm	"	mm	"				kg	Pza.	
D29SS-2	260	10 ¼	40	1 9/16	1,2	+++	0,49	5		
D29SSL-2	260	10 ¼	40	1 9/16	1,2	+++	0,49	5		

- Punho ERGO para maior conforto – reduzida fadiga de mãos!
- Para cortes curtos, retos e curvos
- Antiderrapantes, graças às arestas com micro-serrilhas
- Disponível nas versões de corte à esquerda e à direita

Tesoura para cortes contínuos D29BSS-2



Número de pedido	Comprimento total		Comprimento da lâmina		↓ max. ↑		Peso	Unid.		V4
	mm	"	mm	"				kg	Pza.	
D29BSS-2	260	10 ¼	38	1 5/16	1,2	+++	0,52	5		
D29BSSL-2	260	10 ¼	38	1 5/16	1,2	+++	0,52	5		

- Punho ERGO para maior conforto – reduzida fadiga de mãos!
- Para cortes retos contínuos
- Antiderrapantes, graças às arestas com micro-serrilhas
- Disponível nas versões de corte à esquerda e à direita

↓ max. ↑ Espessura da chapa (600 N/mm²)

Vida útil

Cortes sem esforço



Tesoura para cortes retos contínuos e curvos D27A



Número de pedido	Comprimento total		Comprimento da lâmina		\downarrow max. \uparrow		Peso	Unid.	
	mm	"	mm	"				kg	Pza.
D27A	260	10 ¼	33	1 5/16	1,2	++	0,56	5	
D27AL	260	10 ¼	33	1 5/16	1,2	++	0,56	5	
D27A-SB	260	10 ¼	33	1 5/16	1,2	++	0,57	5	
D27AL-SB	260	10 ¼	33	1 5/16	1,2	++	0,57	5	

- Para cortes contínuos, retos e curvos
- Antiderrapantes, graças às arestas com micro-serrilhas
- Disponível nas versões de corte à esquerda e à direita

Tesoura para cortes retos e curvos D27



Número de pedido	Comprimento total		Comprimento da lâmina		\downarrow max. \uparrow		Peso	Unid.	
	mm	"	mm	"				kg	Pza.
D27	260	10 ¼	40	1 9/16	1,2	+++	0,49	5	
D27L	260	10 ¼	40	1 9/16	1,2	+++	0,49	5	

- Para cortes curtos, retos e curvos
- Antiderrapantes, graças às arestas com micro-serrilhas
- Disponível nas versões de corte à esquerda e à direita

Tesoura para cortes contínuos D27B



Número de pedido	Comprimento total		Comprimento da lâmina		\downarrow max. \uparrow		Peso	Unid.	
	mm	"	mm	"				kg	Pza.
D27B	260	10 ¼	32	1 5/16	1,2	++	0,56	5	
D27BL	260	10 ¼	32	1 5/16	1,2	++	0,56	5	

- Para cortes retos contínuos
- Antiderrapantes, graças às arestas com micro-serrilhas
- Disponível nas versões de corte à esquerda e à direita

\downarrow max. \uparrow Espessura da chapa (600 N/mm²)

Vida útil



Tesoura robusta para cortes retos contínuos e curvos D17ASS



Número de pedido	Comprimento total		Comprimento da lâmina		↓ max. ↑	⚙️	Peso	Unid.		V4
	mm	"	mm	"				kg	Pza.	
D17ASS	240	9 ½	24	1	1,5	+++	0,55	5		
D17ASSL	240	9 ½	24	1	1,5	+++	0,55	5		
D17A	240	9 ½	24	1	1,2	++	0,55	5		
D17AL	240	9 ½	24	1	1,2	++	0,55	5		

- Para cortes contínuos, retos e curvo
- Antiderrapantes, graças às arestas com micro-serrilhas
- Excepcionalmente robustas: punhos forjados
- Punhos pintados
- Disponível nas versões de corte à esquerda e à direita

Tesoura manobrável para cortes curvos e retos D08



Número de pedido	Comprimento total		Comprimento da lâmina		↓ max. ↑	⚙️	Peso	Unid.		V4
	mm	"	mm	"				kg	Pza.	
D08	230	9	27	1 1/16	1,2	++	0,38	5		
D08L	230	9	27	1 1/16	1,2	++	0,38	5		
D08-SB	230	9	27	1 1/16	1,2	++	0,39	5		
D08L-SB	230	9	27	1 1/16	1,2	++	0,39	5		

- Cabeça cortante plana especial, permite cortes nos raios mais estreitos
- Para cortes contínuos, retos e curvos
- Antiderrapantes, graças às arestas com micro-serrilhas
- Disponível nas versões de corte à esquerda e à direita

Tesoura para cortes retos contínuos e curvos MULTISNIP Longstyle D22A



Número de pedido	Comprimento total		Comprimento da lâmina		↓ max. ↑	⚙️	Peso	Unid.		V4
	mm	"	mm	"				kg	Pza.	
D22A	280	11	64	2 ½	1,2	++	0,43	5		
D22A-SB	280	11	64	2 ½	1,2	++	0,45	5		

- Para cortes retos contínuos e corte de raios longos
- Arestas de corte extra-longas, com deslocamento lateral para cortes contínuos
- Disponível apenas na versão de corte à esquerda

↓
max.
↑ Espessura da chapa (600 N/mm²)

⚙️ Vida útil

A nova gama universal N.º 16



Tesoura para chapa D16



Número de pedido	Comprimento total		Comprimento da lâmina		↓ max. ↓	⚙️	Peso	Unid.		V4
	mm	"	mm	"				kg	Pza.	
D16	240	9 ½	40	1 ⅞	1,2	++	0,38	10		
D16-SB	240	9 ½	40	1 ⅞	1,2	++	0,39	10		

- Para cortes curtos, retos e curvos
- Arestas de corte antiderrapantes, com micro-serrilhas
- Disponível também na versão de corte à esquerda

Tesoura para chapa D16L



Número de pedido	Comprimento total		Comprimento da lâmina		↓ max. ↓	⚙️	Peso	Unid.		V4
	mm	"	mm	"				kg	Pza.	
D16L	240	9 ½	40	1 ⅞	1,2	++	0,38	10		
D16L-SB	240	9 ½	40	1 ⅞	1,2	++	0,39	10		

- Para cortes curtos, retos e curvos
- Arestas de corte antiderrapantes, com micro-serrilhas
- Disponível também na versão de corte à direita

Tesoura para chapa D16S



Número de pedido	Comprimento total		Comprimento da lâmina		↓ max. ↓	⚙️	Peso	Unid.		V4
	mm	"	mm	"				kg	Pza.	
D16S	240	9 ½	44	1 ¾	1,2	++	0,38	10		
D16S-SB	240	9 ½	44	1 ¾	1,2	++	0,39	10		
Número de pedido	Composição						Peso	Unid.		V4
DSET16	1 x D16, 1 x D16L e 1 x D16S em bolsa de arrumação						1,23	1		

- Lâminas sem ressalto, para cortes curtos, retos e curvos com raio amplo, para a esquerda e direita
- Arestas com micro-serrilhas para trabalho antiderrapante
- Disponível apenas na versão de corte à esquerda



↓ max. ↓ Espessura da chapa (600 N/mm²)

⚙️ Vida útil

O seu parceiro versátil



Vantagens:

- 1 Cabeça de corte muito compacta**
O design compacto da cabeça de corte oferece uma enorme capacidade de curvatura, de corte de raios estreitos e de alcance em locais de difícil acesso.
- 2 Prática combinação de barra e mecanismo de paragem**
Um prático mecanismo de bloqueio permite o movimento de abrir e fechar com uma mão e limita a abertura máxima da tesoura.
- 3 Mecanismo de alavanca composto**
Redução muito considerável do esforço necessário, aumentando a produtividade e diminuindo a fadiga do utilizador.
- 4 Punho ergonómico**
As pegas em plástico possuem inserts de amortecimento que reduzem a fadiga de mãos durante o trabalho. Estes inserts também impedem que a mão deslize nas pegas.

Tesoura compacta para cortes curvos e retos D15A



Número de pedido	Comprimento total		Comprimento da lâmina		↓ max. ↓	⚙️	Peso	Unid.		V4	
	mm	"	mm	"				kg	Pza.		
D15A	180	7	20	$\frac{3}{8}$	1,0	+++	0,18	10			
D15AL	180	7	20	$\frac{3}{8}$	1,0	+++	0,18	10			
D15A-SB	180	7	20	$\frac{3}{8}$	1,0	+++	0,20	10			
D15AL-SB	180	7	20	$\frac{3}{8}$	1,0	+++	0,20	10			
Número de pedido	Composição						Peso	Unid.		V4	
DSET15	1 x D15A, 1 x D15S e 1 x D15AL fornecidas em bolsa de arrumação						0,61		20		



- Para cortes longos contínuos, retos e curvos
- As cabeças forjadas muito compactas possuem lâminas de geometria otimizada, facilmente manobráveis; perfeitas para corte de raios pequenos e em espaços confinados
- O design compacto resulta em melhor performance com o mínimo de esforço
- Punho ERGO para maior conforto e redução da fadiga!
- Disponível nas versões para corte à esquerda ou à direita

[YouTube](#) >

↓ max. ↓
Espessura da chapa
(600 N/mm²)

⚙️
Vida útil

Mais duradouras e com excelente performance



Vantagens:

- Vida útil mais longa**
Cabeças de corte temperadas por fundição com inserts HSS reforçados para uma vida útil mais longa e performance superior à das tesouras convencionais. Mesmo ao cortar os metais mais duros, como aço inoxidável.
- Mecanismo de alavanca composto**
Mecanismo de alavanca composto que reduz consideravelmente o esforço durante o trabalho. Aumento da produtividade e redução da fadiga para o utilizador.
- Punho ergonómico**
As pegas em plástico possuem inserts macios, que reduzem ainda mais a fadiga de mãos do utilizador, ao mesmo tempo que ajudam a manter a ferramenta na posição desejada.

Tesoura formato HSS-TiN e de corte reto D27AH-TiN



Número de pedido	Comprimento total		Comprimento da lâmina		↓ max. ↑	⚙️	Peso	Unid.		V6
	mm	"	mm	"				kg	Pza.	
D27AH-TiN	260	10 ¼	33	1 5/16	1,2	+++++	0,56	1		
D27AHL-TiN	260	10 ¼	33	1 5/16	1,2	+++++	0,56	1		



- Cabeça de corte com revestimento TiN para maior vida útil, mesmo em materiais mais rígidos
- Arestas de corte reforçadas HSS
- Para cortes contínuos, retos e curvos
- Disponível nas versões de corte à esquerda ou à direita

Tesoura formato HSS de corte reto D27AH



Número de pedido	Comprimento total		Comprimento da lâmina		↓ max. ↑	⚙️	Peso	Unid.		V6
	mm	"	mm	"				kg	Pza.	
D27AH	260	10 ¼	33	1 5/16	1,2	++++	0,56	1		
D27AHL	260	10 ¼	33	1 5/16	1,2	++++	0,56	1		



- Para cortes contínuos, retos e curvos
- Arestas de corte reforçadas em HSS
- Disponíveis nas versões de corte à direita ou à esquerda

↓ max. ↑ Espessura da chapa (600 N/mm²)
⚙️ Vida útil



Tesoura de punção HSS D407



Número de pedido	Comprimento total		Comprimento da lâmina		↓ max. ↑	⚙️	Peso	Unid.		V6
	mm	"	mm	"				kg	Pza.	
D407-275	275	11	42	1 5/8	1,0	++++	0,53	1		
D407-275L	275	11	42	1 5/8	1,0	++++	0,53	1		
D407-300	300	12	43	1 11/16	1,0	++++	0,60	1		
D407-300L	300	12	43	1 11/16	1,0	++++	0,60	1		

- Para cortes curtos, retos e curvos
- Arestas de corte reforçadas em HSS
- Pegas com revestimento PVC
- Disponível nas versões de corte à direita ou à esquerda

Tesoura formato HSS de corte reto D416



Número de pedido	Comprimento total		Comprimento da lâmina		↓ max. ↑	⚙️	Peso	Unid.		V6
	mm	"	mm	"				kg	Pza.	
D416-280	280	11	34	1 3/8	1,0	++++	0,61	1		
D416-280L	280	11	34	1 3/8	1,0	++++	0,61	1		

- Para cortes contínuos, retos e curvos
- Arestas de corte reforçadas em HSS
- Pegas com revestimento em PVC
- Disponíveis nas versões de corte à direita ou à esquerda

Tesoura pelicano HSS D418



Número de pedido	Comprimento total		Comprimento da lâmina		↓ max. ↑	⚙️	Peso	Unid.		V6
	mm	"	mm	"				kg	Pza.	
D418-300	300	12	62	2 7/16	1,0	++++	0,71	1		
D418-350	350	14	65	2 9/16	1,0	++++	0,80	1		

- Para cortes longos e direitos
- Arestas de corte reforçadas em HSS
- Pegas com revestimento em PVC
- Disponíveis apenas na versão de corte à direita

↓
max.
↑ Espessura da chapa (600 N/mm²)

⚙️ Vida útil

As nossas tesouras tradicionais para um corte fiável



Vantagens:

- 1 Cabeça de corte e punho forjados**
A cabeça de corte e o punho são forjados como uma só peça. É esta característica que torna a ferramenta tão robusta e fiável.
- 2 Arestas de corte reforçadas por indução**
Arestas de corte extra rígidas garantem maior durabilidade e ótimos resultados de corte.
- 3 Junta de parafuso**
Todas as tesouras para chapa modelo standard podem ser desmontadas para facilidade de afiação, contribuindo para aumentar a durabilidade das ferramentas.

Tesoura de corte reto e curvo D216/D116



Número de pedido	Comprimento total		Comprimento da lâmina		↓ máx. ↑	♻	Peso	Unid.		V5
	mm	"	mm	"				kg	Pza.	
D216-260	260	10 ¼	30	1 ⅜	1,0	++	0,49	5		
D216-260L	260	10 ¼	30	1 ⅜	1,0	++	0,49	5		
D216-280	280	11	34	1 ⅜	1,0	++	0,58	5		
D216-280L	280	11	34	1 ⅜	1,0	++	0,58	5		
D116-260	260	10 ¼	30	1 ⅜	1,0	+	0,49	5		
D116-260L	260	10 ¼	30	1 ⅜	1,0	+	0,49	5		
D116-260-SB	260	10 ¼	30	1 ⅜	1,0	+	0,49	5		
D116-260L-SB	260	10 ¼	30	1 ⅜	1,0	+	0,49	5		
D116-280	280	11	34	1 ⅜	1,0	+	0,56	5		
D116-280L	280	11	34	1 ⅜	1,0	+	0,56	5		
D116-280-SB	280	11	34	1 ⅜	1,0	+	0,59	5		
D116-280L-SB	280	11	34	1 ⅜	1,0	+	0,59	5		
Número de pedido	Composição						Peso	Unid.		V5
DSET-SF3	1 x D216-280, 1 x D216-280L e 1 x D218-300 em bolsa de arrumação						2,02	1		

- Para cortes contínuos, retos e curvos
- D216 – Pegas pintadas
- D116 – Pegas com revestimento PVC
- Disponíveis nas versões de corte à esquerda ou à direita

↓ máx. ↑ Espessura da chapa (600 N/mm²)
♻ Vida útil



Tesoura de corte reto e curvo, sem limite de abertura D216-B-SBSK



Número de pedido	Comprimento total		Comprimento da lâmina					Peso	Unid.	
	mm	"	mm	"	mm				kg	Pza.
D216-280-B-SBSK	280	11	34	1 3/8	1,0	++	0,58	5		
D216-280L-B-SBSK	280	11	34	1 3/8	1,0	++	0,58	5		



- Para cortes contínuos, retos e curvos
- Sem limite de abertura e com cabeça de corte extra pontiaguda
- Arestas com micro-serrilha para um trabalho sem deslocações inadvertidas
- Particularmente robustas, para trabalhos muito complexos: tesouras totalmente temperadas e polidas cortante reforçado por indução
- Pegas com revestimento em PVC
- Disponível nas versões de corte à direita ou à esquerda

Tesoura pelicano D218/D118



Número de pedido	Comprimento total		Comprimento da lâmina					Peso	Unid.	
	mm	"	mm	"	mm				kg	Pza.
D218-300	300	12	62	2 7/16	1,0	++	0,73	5		
D218-300L	300	12	62	2 7/16	1,0	++	0,73	5		
D218-350	350	14	65	2 9/16	1,0	++	0,80	5		
D118-300	300	12	62	2 7/16	1,0	+	0,73	5		
D118-300L	300	12	62	2 7/16	1,0	+	0,73	5		
D118-300-SB	300	12	62	2 7/16	1,0	+	0,74	5		
D118-300L-SB	300	12	62	2 7/16	1,0	+	0,74	5		
D118-350	350	14	65	2 9/16	1,0	+	0,80	5		

- Para cortes retos longos e contínuos
- A lâmina extra longa é ideal para cortar chapas metálicas
- D218 – Pegas pintadas
- D118 – Pegas com revestimento PVC
- Disponíveis na versão de corte à direita (tamanho 300 mm disponível também para a esquerda)

Espessura da chapa (600 N/mm²)

Vida útil

As nossas tesouras tradicionais para um corte fiável



Tesoura para cortes curvos D214/D114



Número de pedido	Comprimento total		Comprimento da lâmina		$\frac{\downarrow}{\uparrow}$ max.		Peso	Unid.	
	mm	"	mm	"				kg	Pza.
D214-250	250	10	37	1 7/16	1,0	++	0,47	5	
D214-250L	250	10	37	1 7/16	1,0	++	0,47	5	
D114-250	250	10	37	1 7/16	1,0	+	0,47	5	
D114-250L	250	10	37	1 7/16	1,0	+	0,47	5	

- Para cortes curtos, retos e curvos (especialmente raios pequenos)
- Cabeça de corte muito manobrável
- D214 – Pegas pintadas
- D114 – Pegas revestimento PVC
- Disponível nas versões de corte à direita ou à esquerda

Tesoura de punção D207/D107



Número de pedido	Comprimento total		Comprimento da lâmina		$\frac{\downarrow}{\uparrow}$ max.		Peso	Unid.	
	mm	"	mm	"				kg	Pza.
D207-250	250	10	42	1 5/8	1,0	++	0,49	5	
D207-250L	250	10	42	1 5/8	1,0	++	0,49	5	
D207-275	275	11	42	1 5/8	1,0	++	0,53	5	
D207-275L	275	11	42	1 5/8	1,0	++	0,53	5	
D207-300	300	12	47	1 7/8	1,0	++	0,58	5	
D207-300L	300	12	47	1 7/8	1,0	++	0,58	5	
D107-250	250	10	42	1 5/8	1,0	+	0,49	5	
D107-250L	250	10	42	1 5/8	1,0	+	0,49	5	
D107-250-SB	250	10	42	1 5/8	1,0	+	0,50	5	
D107-250L-SB	250	10	42	1 5/8	1,0	+	0,50	5	
D107-275	275	11	42	1 5/8	1,0	+	0,55	5	
D107-275L	275	11	42	1 5/8	1,0	+	0,55	5	
D107-300	300	12	47	1 7/8	1,0	+	0,60	5	
D107-300L	300	12	47	1 7/8	1,0	+	0,60	5	

- Para cortes curtos, retos e curvos
- D207 – Pegas pintadas
- D107 – Pegas revestimento PVC
- Disponíveis nas versões de corte à direita ou esquerda

$\frac{\downarrow}{\uparrow}$ max. Espessura da chapa (600 N/mm²)

Vida útil



Tesoura de punção com lâminas curvas D208



Número de pedido	Comprimento total		Comprimento da lâmina		$\frac{\downarrow}{\uparrow}$ max.		Peso	Unid.	
	mm	"	mm	"				kg	Pza.
D208-275	275	11	40	1 9/16	1,0	++	0,51	5	
D208-275L	275	11	40	1 9/16	1,0	++	0,51	5	

- Especialmente adequadas para cortes circulares
- Arestas de corte semicirculares
- Pegas pintadas
- Disponíveis nas versões de corte à esquerda e à direita

Tesoura universal D106



Número de pedido	Comprimento total		Comprimento da lâmina		$\frac{\downarrow}{\uparrow}$ max.		Peso	Unid.	
	mm	"	mm	"				kg	Pza.
D106-250-SB	250	10	68	2 11/16	1,0	+	0,44	5	

- Para cortes curvos e retos
- Pegas com revestimento em PVC
- Disponíveis apenas na versão para corte à direita

Tesoura universal com lâminas largas D106A



Número de pedido	Comprimento total		Comprimento da lâmina		$\frac{\downarrow}{\uparrow}$ max.		Peso	Unid.	
	mm	"	mm	"				kg	Pza.
D106A-250-SB	250	10	68	2 5/8	1,0	+	0,46	5	

- Para cortes curvos e direitos (raios amplos)
- Pegas com revestimento em PVC
- Disponíveis apenas na versão para corte à direita

$\frac{\downarrow}{\uparrow}$ max. Espessura da chapa (600 N/mm²)

Vida útil

As nossas tesouras tradicionais para um corte fiável



Tesoura modelo Berlin D202/D102



Número de pedido	Comprimento total		Comprimento da lâmina		$\frac{\downarrow}{\uparrow}$ max.		Peso	Unid.		V5
	mm	"	mm	"				kg	Pza.	
D202-250	250	10	60	2 3/8	1,0	++	0,47	5		
D202-300	300	12	79	3	1,0	++	0,70	5		
D102-250	250	10	60	2 3/8	1,0	+	0,48	5		
D102-250-SB	250	10	60	2 3/8	1,0	+	0,49	5		
D102-300	300	12	79	3	1,0	+	0,72	5		

- Para cortes retos
- D202 – Pegas pintadas
- D102 – Pegas com revestimento em PVC
- Disponíveis apenas na versão para corte à direita

Tesoura modelo Americano D146



Número de pedido	Comprimento total		Comprimento da lâmina		$\frac{\downarrow}{\uparrow}$ max.		Peso	Unid.		V5
	mm	"	mm	"				kg	Pza.	
D146-200	200	8	41	1 5/8	1,0	+	0,32	6		
D146-250	250	10	54	2 1/3	1,0	+	0,47	6		
D146-300	300	12	68	2 11/16	1,0	+	0,67	6		
D146-350	350	14	72	2 13/16	1,0	+	0,75	6		

- Para cortes retos
- Disponíveis apenas na versão para corte à esquerda
- Pegas com revestimento em PVC

$\frac{\downarrow}{\uparrow}$ max. Espessura da chapa
(600 N/mm²)

Vida útil

Corte de cintas metálicas apenas com uma mão



Tesoura de segurança articulada para corte de cintas metálicas D123S



Número de pedido	Comprimento total		Comprimento da lâmina		Peso	Unid.	
	mm	"	mm	"		kg	Pza.
D123S	260	10 ¼	38	1 ½	0,55	5	
D123S-SB	260	10 ¼	38	1 ½	0,56	5	



- Trabalho sem esforço com uma mão, graças à alavanca dupla
- Efeito de mola do metal anulado graças ao mecanismo de segurança da tesoura
- Mordente inferior plana para fácil inserção por baixo de cintas em tensão
- Possibilidade de utilização mesmo com cintas metálicas reforçadas (560 N/mm²) com larguras até 32 mm e espessuras até 1 mm
- Aresta de corte reforçada por indução para longa vida útil
- Punho ERGO para maior conforto – reduzida fadiga de mãos!

Tesoura para cintas metálicas D122N



Número de pedido	Comprimento total		Comprimento da lâmina		Peso	Unid.	
	mm	"	mm	"		kg	Pza.
D122N	225	9	31	1 ¼	0,40	5	

- A fixação inferior impede que a cinta seja projetada
- Mordente inferior plana para fácil inserção por baixo de cintas em tensão
- Para cintas até 25 mm de largura e 0,6 mm de espessura
- Pegas pintadas

Tesoura para cintas metálicas D122A



Número de pedido	Comprimento total		Comprimento da lâmina		Peso	Unid.	
	mm	"	mm	"		kg	Pza.
D122A	260	10 ¼	30	1 ⅜	0,42	5	
D122A-SB	260	10 ¼	30	1 ⅜	0,43	5	

- Mordente inferior plana para fácil inserção por baixo de cintas em tensão
- Ótima relação preço-performance
- Para cintas até 25 mm de largura e 0,6 mm de espessura
- Pegas com revestimento em PVC

Lâminas de alta precisão



Tesoura de precisão D70-1/D71-1



Número de pedido	Execução	Comprimento total		Comprimento da lâmina		Peso kg	Unid.	
		mm	"	mm	"		Pza.	V5
D70-1	arestas direitas	180	7	31	1 ¼	0,13	12	
D71-1	arestas curvas	175	7	32	1 ¼	0,13	12	

- Pegas fechadas
- Revestimento em níquel

Tesoura de precisão D72-1



Número de pedido	Execução	Comprimento total		Comprimento da lâmina		Peso kg	Unid.	
		mm	"	mm	"		Pza.	V5
D72-1	arestas direitas	180	7	31	1 ¼	0,11	12	

- Pegas abertas
- Revestimento em níquel

Tesoura de precisão D74-1/D75-1



Número de pedido	Execução	Comprimento total		Comprimento da lâmina		Peso kg	Unid.	
		mm	"	mm	"		Pza.	V5
D74-1	arestas direitas	180	7	34	1 ¾	0,09	12	
D75-1	arestas curvasn	175	7	33	1 5/16	0,09	12	

- Pegas fechadas (argola)
- Revestimento em níquel

Tesoura de precisão D76-1



Número de pedido	Execução	Comprimento total		Comprimento da lâmina		Peso kg	Unid.	
		mm	"	mm	"		Pza.	V5
D76-1	arestas direitas	180	7	26	1	0,14	12	

- Pegas fechadas com mola
- Revestimento em níquel

As MULTI-usos



Tesoura multiuso robusta D52-2



Número de pedido	Comprimento total		Comprimento da lâmina		↓ ↑ max.	Peso	Unid.	
	mm	"	mm	"			kg	Pza.
D52-2	200	8	50	2	0,6	0,27	10	

↓
↑
max. Espessura da chapa (600 N/mm²)

- Aresta de corte e punho forjados numa só peça para alta estabilidade
- Arestas de corte com serrilha para ação anti-derrapante
- Punho ERGO para maior conforto – redução da fadiga do utilizador!
- Lâminas de jato de areia, cromadas, para proteção contra a corrosão
- Corta aço laminado a frio com até 0,6 mm de espessura

Tesoura multiuso

D47-2 D48-2 D48A-2 D49-2



Número de pedido	Comprimento total		Comprimento da lâmina		Peso	Unid.	
	mm	"	mm	"		kg	Pza.
D47-2	140	5 ½	31	1 ¼	0,05	15	
D48-2	190	7 ½	42	1 ⅝	0,11	10	
D48A-2	190	7 ½	36	1 ⅜	0,11	10	
D49-2	165	6 ½	–	–	0,12	10	

D47-2 / D48-2 / D48A-2 / D49-2:

- Punho ERGO para maior conforto – redução da fadiga do utilizador!
- Lâminas em aço inoxidável

D47 / D48 / D48A / D49:

- Arestas de corte com serrilha para ação anti-derrapante
- Lâminas em aço inoxidável

D48A-2 / D48A:

- Lâminas offset

D49-2 / D49:

- Para cabos múltiplos até 10 mm diâmetro

D47 D48 D48A D49



Número de pedido	Comprimento total		Comprimento da lâmina		Peso	Unid.	
	mm	"	mm	"		kg	Pza.
D47	140	5 ½	31	1 ¼	0,08	15	
D48	190	7 ½	42	1 ⅝	0,12	10	
D48A	190	7 ½	38	1 ½	0,11	10	
D49	165	6 ½	–	–	0,12	10	

Tesoura combinada Combinox D50



Número de pedido	Comprimento total		Comprimento da lâmina		Peso	Unid.	
	mm	"	mm	"		kg	Pza.
D50	190	7 ½	40	1 ⅞	0,14	10	

- Lâminas em aço inoxidável
- Pegas ergonómicas com insert suave
- Com guia para corte de cabos até Ø 2,5 mm
- Corte circular para descarnar de Ø 1,0 a 1,5 mm

Tesoura MULTISNIP Master D51A



Número de pedido	Comprimento total		Comprimento da lâmina		↓ ↑ max.	Peso	Unid.	
	mm	"	mm	"			kg	Pza.
D51A	235	9 ¼	50	2	0,4	0,19	5	

↓
↑
max. Espessura da chapa (600 N/mm²)

- Para cortes longos contínuos, retos e curvos
- Todos os componentes metálicos em aço inoxidável
- Punho em plástico resistente reforçado a fibra de vidro, com insert suave

Ferramentas especiais para profissionais



Alicate moldagem de chapa D33.../D34.../D35...



Número de pedido	Formato	Tipo de parafuso	Largura da boca	Comprimento total		Peso	Unid.	V6
			mm	mm	"			
D33-60	direito	enroscado	60	280	11	0,60	6	
D331-40	direito	sobreposto	40	280	11	0,56	6	
D331-60	direito	sobreposto	60	280	11	0,63	6	
D331-80	direito	sobreposto	80	320	12 3/4	0,92	5	
D34-60	ângulo 45°	enroscado	60	270	10 3/4	0,72	6	
D341-40	ângulo 45°	sobreposto	40	270	10 3/4	0,69	6	
D341-60	ângulo 45°	sobreposto	60	270	10 3/4	0,63	6	
D341-80	ângulo 45°	sobreposto	80	320	12 3/4	0,92	5	
D35-60	ângulo 90°	enroscado	60	255	10	0,71	6	
D351-60	ângulo 90°	sobreposto	60	255	10	0,67	6	

- Em aço forjado de qualidade superior
- Revestimento eletrostático preto
- Prof. mínima mordente direito 60 mm
- Prof. mínima mordente angular 50 mm



sobreposto



enroscado

Alicate moldagem de chapa, punho revestimento PVC D33...-P/D34...-P/D35...-P



Número de pedido	Formato	Tipo de parafuso	Largura da boca	Comprimento total		Peso	Unid.	V6
			mm	mm	"			
D33-60-P	direito	enroscado	60	280	11	0,60	6	
D331-60-P	direito	sobreposto	60	280	11	0,62	6	
D34-60-P	ângulo 45°	enroscado	60	270	10 3/4	0,64	6	
D341-60-P	ângulo 45°	sobreposto	60	270	10 3/4	0,63	6	
D35-60-P	ângulo 90°	enroscado	60	255	10	0,71	6	
D351-60-P	ângulo 90°	sobreposto	60	255	10	0,67	6	

- Aus Qualitätsstahl geschmiedet
- Schwarz pulverbeschichtet
- PVC-beschichtete Griffe
- Mindestmaultiefe gerade 60 mm
- Mindestmaultiefe gebogen 50 mm



sobreposto



enroscado

Mini-alcate de dobrar D331-22/D341-22



Número de pedido	Formato	Tipo de parafuso	Largura da boca			Comprimento total		Peso		Unid.	V6
			mm	mm	"	kg	Pza.				
D331-22	direito	sobrepostot	22	180	7	0,21	10				
D341-22	ângulo 45°	sobreposto	22	180	7	0,22	10				

- Para trabalhos de unir e dobrar precisos e de pequenas dimensões
- Em aço forjado de alta qualidade
- Pegas com revestimento em PVC
- Totalmente reforçados
- Prof. mordente direito 30 mm
- Prof. mordente angular 28 mm

Alcates de pontas chatas para chapa D301



Número de pedido	Tipo de parafuso	Comprimento total			Peso		Unid.	V6
		mm	"	kg	Pza.			
D301	sobreposto	240	9 1/2	0,40	6			

- Em aço forjado de alta qualidade
- Pegas com revestimento em PVC
- Pontas achatadas
- Prof. mordente 45 mm
- Serrilha a cada 0,8 mm

Alcates de pontas redondas D311



Número de pedido	Tipo de parafuso	Comprimento total			Peso		Unid.	V6
		mm	"	kg	Pza.			
D311	sobreposto	260	10 1/4	0,38	6			

- Em aço forjado de alta qualidade
- Pegas com revestimento em PVC
- Pontas redondas
- Prof. mordente 50 mm
- Serrilha a cada 1,0 mm

Alcates moldagem de chapa D355



Número de pedido	Formato	Tipo de parafuso	Largura da boca			Comprimento total		Peso		Unid.	V6
			mm	mm	"	kg	Pza.				
D355	direito	sobreposto	30	250	10	0,43	5				

- Em aço forjado de alta qualidade
- Brunido
- Pegas com revestimento em PVC

Alcates para moldagem de chapa e cantos



Número de pedido	Formato	Tipo de parafuso	Largura da boca			Comprimento total		Peso		Unid.	V6
			mm	mm	"	kg	Pza.				
D335	direito	sobreposto	60	280	11	0,74	5				

- Em aço forjado de alta qualidade
- Brunido
- Pegas com revestimento em PVC
- Prof. mordente 65 mm

Ferramentas especiais para profissionais



Alicate moldagem de chapa D336



Número de pedido	Formato	Tipo de parafuso	Largura da boca	Comprimento total		Peso	Unid.	V6
				mm	"			
D336	direito	enroscado	80	320	12 3/4	0,78	5	

- Aço forjado de alta qualidade
- Brunido
- Pegas com revestimento em PVC
- Profundidade mordente 80 mm

Alicate para tubos D36



Número de pedido	Comprimento total		Peso	Unid.	V6
	mm	"			
D36	273	10 3/4	0,52	1	

- 3 mordentes inferiores e 2 superiores permitem um trabalho rápido e eficiente
- Abertura automática
- Pega de plástico de 2 componentes
- Profundidade mordente 40 mm

Alicate para suporte de tubos D396



Número de pedido	Comprimento total		Peso	Unid.	V6
	mm	"			
D396	680	20	3,10	1	

- Recesso 10 mm largura para calhas até 40 x 6 mm
- Cabeça em ferro fundido flexível antiferrugem
- Rolo para proteção das calhas com revestimento em plástico

Os ajudantes para o dia-a-dia



X-acto dobrável profissional DBK-EU



Número de pedido	Comprimento total		Comprimento da lâmina		Peso	Unid.	
	mm	"	mm	"		kg	Pza.
DBKPH-EU	160	6 ¼	28	1 ⅛	0,18	12	
DBKWH-EU	160	6 ¼	28	1 ⅛	0,20	12	
DBKAH-EU	160	6 ¼	28	1 ⅛	0,14	12	

- **DBKPH-EU:** Punho confortável em plástico; apoio de polegar para máxima pressão de contacto; compartimento para lâminas que inclui 5 unidades sobresselentes
- **DBKWH-EU:** Punho em madeira de alta qualidade
- **DBKAH-EU:** Punho em alumínio leve
- Troca rápida da lâmina
- Clip para cinto

Jogo de x-actos DBKPH



Número de pedido	Composição	Peso		Unid.
		kg	Pza.	
DBKPH-SET	X-acto dobrável DBKPH com bloqueio e prático estojo de arrumação em nylon <ul style="list-style-type: none"> ■ + 15 lâminas standard DBK-T ■ + 5 lâminas de gancho DBK-H ■ + 2 lâminas de linóleo DBK-L ■ + 2 riscadores DBK-A 	0,56	8	

- Com confortável punho em plástico
- Prático estojo em nylon com fecho éclair
- Quatro lâminas distintas para quatro ferramentas diferentes

Lâminas sobresselentes



Número de pedido	Comprimento total		Conteúdo por embalagem	Peso	Unid.	
	mm	"			kg	Pza.
DBK-T	60	2 ⅜	10	0,05	50	
DBK-H	50	2	10	0,05	1	
DBK-L	87	3 ½	5	0,07	1	

- Adequadas para todos os x-actos BESSEY

Multitool na caixa de vendas DBST



Número de pedido	Comprimento total aberta		Comprimento total fechada		Comprimento da lâmina		Peso	Unid.	
	mm	"	mm	"	mm	"		kg	Pza.
DBST	175	7	100	4	55	2 ⅜	0,36	8	

- 1 Multitool com 7 opções: guilhotina, lâmina, serra, chave de aperto Phillips e chave para pequenos e grandes parafusos ranhurados
- Para: couro, corda, vinil, cabos finos, cordel, plástico fino, papel, etc.
- Com bolsa para cinto muito resistente e prática
- Punho em aço inoxidável com componentes de amortecimento suaves para um trabalho seguro

Ferramentas de aperto e de corte de profissionais para profissionais

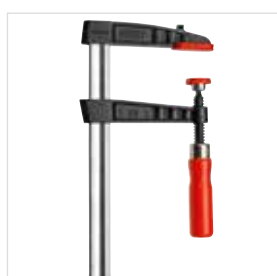


Quando se trata de soluções inovadoras para fixação de peças de trabalho e corte de chapas metálicas, esta é a aposta certa. Quer necessite de grampos, tesouras de chapa tradicionais ou soluções especiais para trabalhos específicos, a BESSEY oferece a ferramenta de fixação e corte certa para todos os profissionais, otimizando o trabalho em madeira e metalomecânica.



Informações detalhadas sobre todos produtos em www.bessey.de/pt-pt

Ferramentas de aperto para trabalhar madeira



Grampos de aperto de fundição maleável



Grampos Korpus

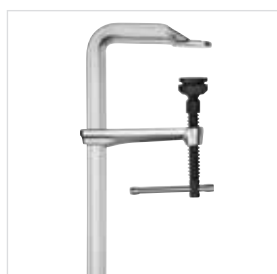


Grampos de aperto para ângulos

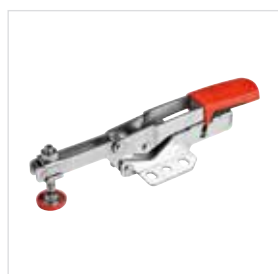


Grampos para montagem de aduelas de portas

Ferramentas de aperto para trabalhar metal



Grampos de alto rendimento



Grampos de aperto rápido



Grampos para mesas de soldadura



Grampos de aperto para máquinas

BESSEY
Imagefilm



BESSEY Tool GmbH & Co. KG ■ Mühlwiesenstraße 40
74321 Bietigheim-Bissingen, Germany
Fon +49 7142 401-0 ■ Fax +49 7142 401-452
E-Mail: tool-info@bessey.de

Revendedor:

Mais informações
www.bessey.de

