



# I den uovertrufne helsmedede BESSEY stålkvalitet



## Original helsmedet BESSEY GZ stålskruevinge med 2-komponent kunststofgreb



Bestillings-nummer	Spændvidde	Udladning	Skinne	Vægt	PE	
	mm				mm	mm
GZ10-2K	100	60	15 x 6	0,31	10	
GZ12-2K	120	60	15 x 6	0,32	10	
GZ16-2K	160	80	17,5 x 6,8	0,57	10	
GZ40-8-2K	400	80	17,5 x 6,8	0,76	10	
GZ20-2K	200	100	22 x 8,5	1,01	10	
GZ25-2K	250	120	24,5 x 9,5	1,38	10	
GZ30-12-2K	300	120	24,5 x 9,5	1,46	10	
GZ40-12-2K	400	120	24,5 x 9,5	1,62	10	
GZ50-12-2K	500	120	24,5 x 9,5	1,78	10	
GZ60-12-2K	600	120	24,5 x 9,5	1,95	5	
GZ80-12-2K	800	120	24,5 x 9,5	2,20	5	
GZ100-12-2K	1000	120	24,5 x 9,5	2,45	5	
GZ30-2K	300	140	28 x 11	1,98	10	
GZ40-2K	400	120	28 x 11	2,12	10	
GZ50-2K	500	120	28 x 11	2,30	5	
GZ60-2K	600	120	28 x 11	2,49	5	
GZ80-2K	800	120	28 x 11	2,36	5	
GZ100-2K	1000	120	28 x 11	3,25	5	
GZ125-2K	1250	120	28 x 11	3,79	1	

- 20 % ekstra spændkraft pr. spindel-omdrejning pga. optimeret skinneprofil
- Højeste sikkerhed pga. den retlinjede kraftoverførsel ved glidebøjlen
- Spændkraft op til 6.000 N
- Hærdet glidebøjle og fast bøjle for fjedrende og elastisk spænding
- 2-komponent kunststofgreb af høj kvalitet
- Tryksko der kan skiftes uden brug af værktøj (fra 80 mm udladning)

## Hurtigvinge GH



Bestillings-nummer	Spændvidde	Udladning	Skinne	Vægt	PE	
	mm				mm	mm
GH12	120	60	15 x 6	0,49	10	
GH16	160	80	17,5 x 6,8	0,64	10	
GH20-8	200	80	17,5 x 6,8	0,68	10	
GH20	200	100	22 x 8,5	1,11	10	
GH25	250	120	24,5 x 9,5	1,44	10	
GH30-12	300	120	24,5 x 9,5	1,51	10	
GH40-12	400	120	24,5 x 9,5	1,67	10	
GH30	300	140	28 x 11	2,22	10	
GH40	400	120	28 x 11	2,39	10	
GH50	500	120	28 x 11	2,61	5	
GH60	600	120	28 x 11	2,78	5	
GH80	800	120	28 x 11	3,14	5	
GH100	1000	120	28 x 11	3,57	5	

- Større kraftreserver vha. optimeret skinneprofil til ensartet opbygning af spændkraft, især ved fuldstændig udnyttelse af spændvidden
- Udløserknap med fingerstop
- Excenter af sinterstål med særdeles høj slidstyrke og lav friktion pga. større overfladehårdhed
- Hurtig – op til 5 gange hurtigere end traditionelle tvinger
- Sikker – påvirkes ikke af vibrationer
- Kraftig – spændkraft op til 8.500 N

# Produktoversigt



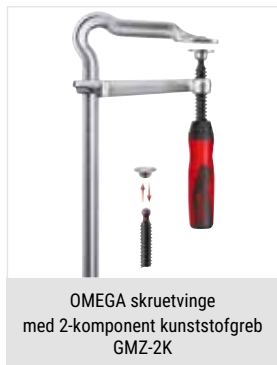
## Optimeret skinneprofil – Spændkraft op til 6.000 N



[www.bessey.de](http://www.bessey.de)

Detaljeret information om alle helsemedede stålskruevinger kan downloades på [www.bessey.de/da-dk](http://www.bessey.de/da-dk)

## Patenterede OMEGA bue – Spændkraft op til 5.000 N



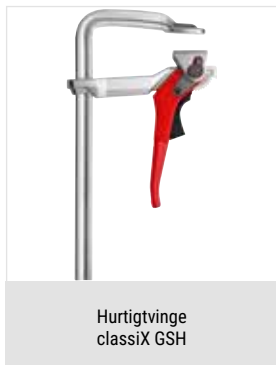
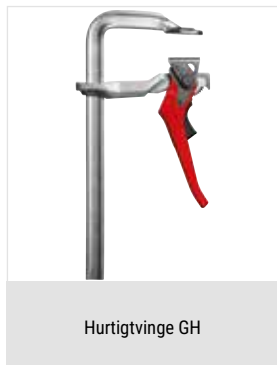
### Vario spændekæbesæt VAD (2 stk./pose)



Bestillingsnummer	Vinkel	Spændefladebredde mm	Vægt kg	PE stk.	V3
VAD	Fra 60° indvendig til 60° udvendig	45	0,48	48	

- Tilpasser sig runde og ovale emner samt udvendige og indvendige vinkler
- Trinløs vinkeltilpasning i området fra 60° indv. til 60° udv.
- Passer til originale BESSEY GZ og GMZ fra 100 mm udladning og spændeelementer til svejseborde TWV og TW

## Hurtig, sikker og kraftig – Spændkraft op til 9.500 N



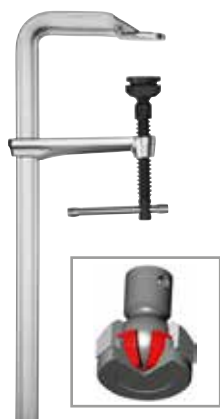
## Velkendte skinneprofil – Spændkraft op til 5.000 N



# Tilspænding med stor kraft



## Kraftig helmedet stålskruetvinge SGM



Bestillingsnummer	Spændvidde mm	Udladning mm	Skinne mm	Vægt kg	PE stk.	V2
SG25M	250	140	34 x 13	2,58	5	
SG30M	300	140	34 x 13	3,03	5	
SG40M	400	140	34 x 13	3,17	5	
SG50M	500	140	34 x 13	3,40	5	
SG60M	600	140	34 x 13	3,80	5	
SG80M	800	140	34 x 13	4,45	5	
SG100M	1000	140	34 x 13	4,95	5	
SG125M	1250	140	34 x 13	5,87	1	
SG150M	1500	140	34 x 13	6,63	1	



- Spændkraft op til 12.000 N ved et tilspændingsmoment på 40 Nm
- 20 % ekstra spændkraft pr. spindelomdrejning pga. optimeret skinneprofil
- Højeste sikkerhed pga. den retlinjede kraftoverførsel igennem glidebøjlen
- Lang levetid pga. varmebestandig specialtryksko med sinterstålindlæg, kan vippes op til 35°

Passende tryksko se side 18

## Kraftig helmedet stålskruetvinge STBM



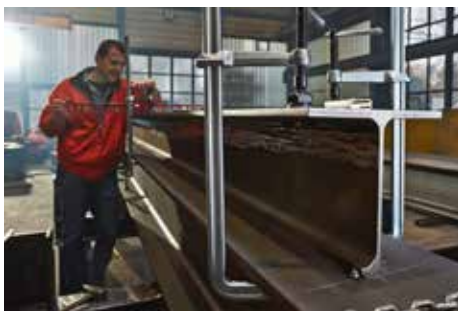
Bestillingsnummer	Spændvidde mm	Udladning mm	Skinne mm	Vægt kg	PE stk.	V2
STB30M	300	175	40 x 20	5,61	1	
STB40M	400	175	40 x 20	6,10	1	
STB50M	500	175	40 x 20	6,67	1	
STB60M	600	175	40 x 20	7,23	1	
STB80M	800	175	40 x 20	8,35	1	
STB100M	1000	175	40 x 20	9,32	1	
STB125M	1250	175	40 x 20	10,77	1	
STB150M	1500	175	40 x 20	12,20	1	



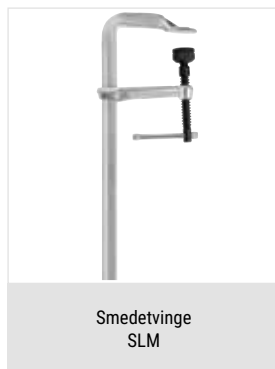
- Spændkraft op til 22.000 N ved et tilspændingsmoment på 70 Nm
- Lang levetid pga. varmebestandig specialtryksko med sinterstålindlæg, kan vippes op til 35°
- Med sekskant 19 mm på spindelenden

Passende tryksko se side 18

# Produktoversigt



**Optimeret skinneprofil – Spændkraft op til 12.000 N  
varmebestandig tryksko med sinterstålindlæg for lang levetid**

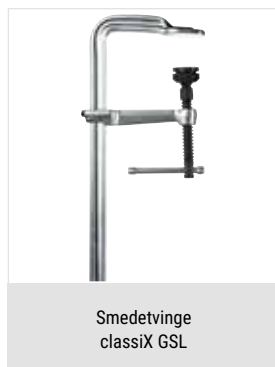


Detaljeret information om  
alle kraftige helsmedede  
stålskruevinger kan  
downloades på  
[www.bessey.de/da-dk](http://www.bessey.de/da-dk)

**Velkendte skinneprofil – Spændkraft op til 35.000 N  
varmebestandig tryksko med sinterstålindlæg for lang levetid**



**Velkendte skinneprofil – Spændkraft op til 11.000 N  
varmebestandig specialtryksko**



# Ny fleksibilitet ved store spændvidder



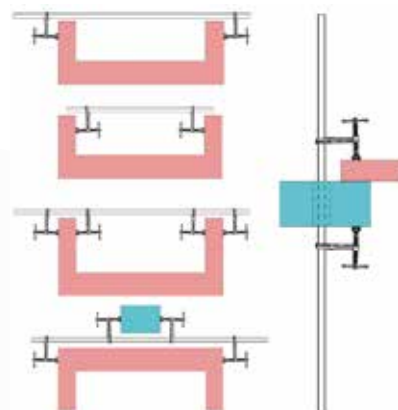
## Sikker

- ved hjælp af høj spændkraft op til 6.500 N for SLV hhv. 9.000 N for GSV
- ved hjælp af tvingens position midt på emnet, så man undgår, at det vælter

## Alsidig

Ud over klassisk spændearbejde kan tvingen også bruges til at sprede. Den kan skubbes gennem en åbning i emnet/komponentet og forsynes med yderligere glidebøjler.

- ved hjælp af endestop i begge ender som kan løsnnes uden brug af værktøj



## Lang levetid

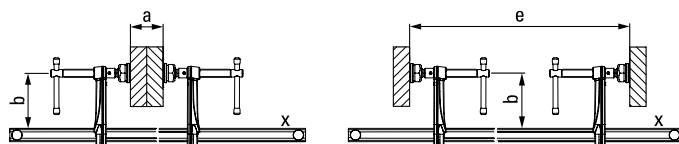
- ved hjælp af varmebestandig specialtryksko, der kan vippes op til 35° – på GSV desuden med hærdet og olieimpregneret sinterstålindlæg, der gør trykskoen ekstra letløbende
- ved hjælp af hærdet spindel



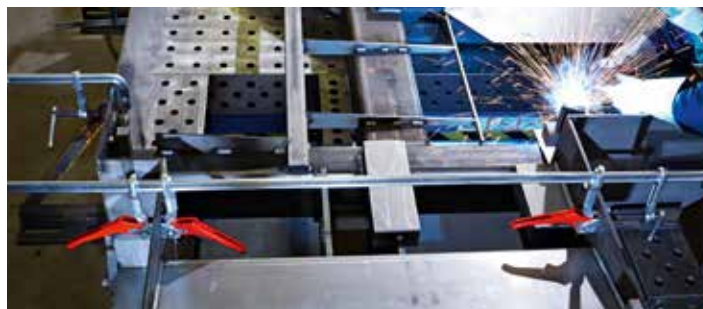
## Variabelt, helsmedet tvingesæt komplet SLV/GSV



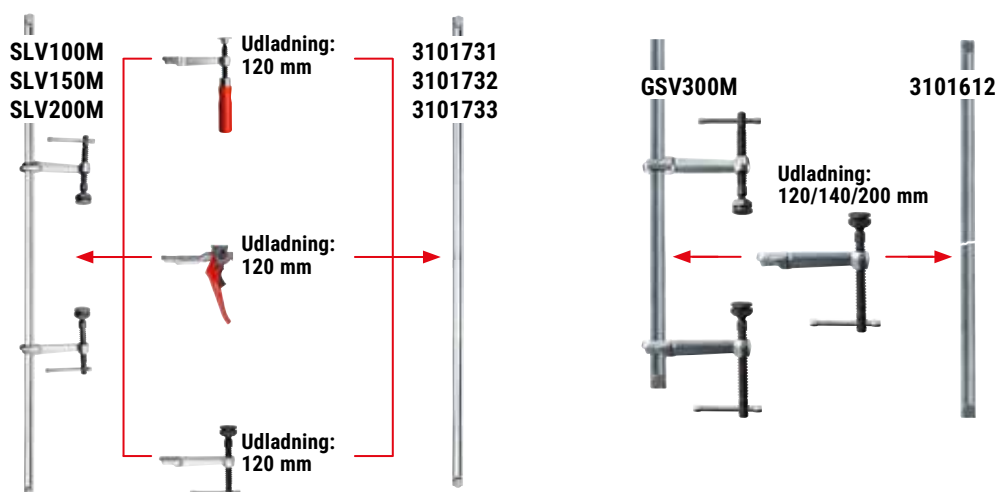
Bestillingsnummer	Spændvidde	Udladning	Spredningsbredde e	Skinne	Vægt	PE	
	mm	mm	mm	mm	kg	stk.	V2
<b>Variabelt, helsmedet tvingesæt SLV</b>							
SLV100M	1000	120	340-1250	27 x 13	4,71	1	
SLV150M	1500	120	340-1750	27 x 13	5,90	1	
SLV200M	2000	120	340-2250	27 x 13	6,50	1	
<b>Variabelt, helsmedet tvingesæt GSV</b>							
GSV300M	3000	140	400-3340	30 x 15	12,98	1	



- Spændkraft op til 6.500 N (SLV) eller 9.000 N (GSV)
- Ved at montere tvingen midt på emnet undgår man, at det vælter
- Varmebestandig specialtryksko, kan vippes op til 35° – GSV med sinterstålindlæg
- Tvingen kan skubbes ind gennem en åbning i emnet/delen
- Kan bruges til mange forskellige formål vha. udskiftelige glidebøjler i forskellige udgaver (se tilbehør)



**4 tvingesæt  
+ 4 skinner  
+ 6 glidebøjler  
= „X“ muligheder**



### Skinne i størrelse SLV/GSV



Bestillings-nummer	Spænd-vidde mm	Skinne mm	Vægt kg	PE		V2
				stk.		
<b>Skinne i størrelse SLV</b>						
3101731	1000	27 x 13	2,85	1		
3101732	1500	27 x 13	4,05	1		
3101733	2000	27 x 13	5,25	1		
<b>Skinne i størrelse GSV</b>						
3101612	3000	30 x 15	10,40	1		

- Profil 27 x 13 mm (SLV) eller 30 x 15 mm (GSV), koldtrukket og galvaniseret
- Endestop kan løsnes uden brug af værktøj – i begge ender – til hurtig ombygning
- Passer til alle glidebøjler komplet i størrelse SLV eller GSV

### Glidebøjle komplet til størrelse SLV



Bestillings-nummer	Udførelse mm	Udlad-ning mm	Skinne mm	Vægt kg	PE		V3
					stk.		
3101426	Trægreb	120	27 x 13	0,73	1		
3101337	Hurtigspænder	120	27 x 13	1,10	1		
3101338	Knebelgreb inkl. specialtryksko	120	27 x 13	0,82	1		

- Tre forskellige grebvarianter/-udførelser
- Passer til alle skinner i størrelse SLV

### Glidebøjle komplet til størrelse GSV



Bestillings-nummer	Udførelse mm	Udlad-ning mm	Skinne mm	Vægt kg	PE		V3
					stk.		
3101329	Knebelgreb	120	30 x 15	1,13	1		
3101330	inkl. specialtryksko	140	30 x 15	1,23	1		
3101331	med sinterstålindlæg	200	30 x 15	1,40	1		

- En grebvariant/-udførelse med tre forskellige udladninger
- Passer til skinner i størrelse GSV

# Spænding hen over emnet



## Fordele:

### 1 Højeste stabilitet

Den U-formede faste bøjle er udført i ét stykke og hærdet, hvilket gør, at den er vridningsstabil. Dette giver en maksimal brudstyrke og høj stabilitet.

### 2 Bevægelig specialtryksko

Den varmebestandige kraftige tryksko (SGU/STBU) kan vippe op til 35° og udskiftes. Den har ekstrem lang levetid. Letløbende pga. det oliemættede sinterstålindlæg.

### 3 Smedet glidebøjle

Glidebøjlen er lavet af sejhærdet stål og kan klare selv store belastninger.

### 4 Sejhærdet spindel

Den sejhærdede spindel er særlig stabil og slidstærk. Det øger holdetiden mærkbart.

### 5 Stabilt knebelgreb

Det stabile knebelgreb har ergonomisk rigtigt afrundede ender og er desuden udstyret med en sekskant. For kraftfuld og kontrolleret tilspænding.







### Helsmedet skruetvinge i U-form GUZ



Bestillings-nummer	a	b	c	d	Skinne	Vægt	PE	
	mm	mm	mm	mm	mm	kg	stk.	V2
GU25-12-6ZK	250	120	60	60	22 x 10,5	1,46	10	

- Spændkraft op til 4.000 N
- Spænding hen over emnet, særligt egnet til T- og dobbelte T-profiler
- Lav vægt
- Hærdet glidebøjle og fast bøjle for fjedrende og elastisk spænding

### Kraftig helsmedet skruetvinge i U-form SGU



Bestillings-nummer	a	b	c	d	Skinne	Vægt	PE	
	mm	mm	mm	mm	mm	kg	stk.	V2
SGU30-14-10	300	140	100	130	30 x 15	3,75	5	

Passende tryksko se side 18

- Spændkraft op til 12.000 N ved et tilspændingsmoment på 40 Nm
- Spænding hen over emnet, særligt egnet til T- og dobbelte T-profiler
- Lang levetid pga. varmebestandig specialtryksko med sinterstålindlæg, kan vippes op til 35 °

### Kraftig helsmedet stålskruetvinge i U-form STBU



Bestillings-nummer	a	b	c	d	Skinne	Vægt	PE	
	mm	mm	mm	mm	mm	kg	stk.	V2
STBU40-17-15	500	175	150	110	40 x 20	7,96	1	

Passende tryksko se side 18

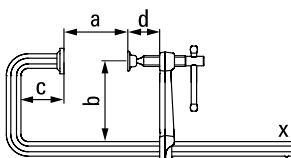
- Spændkraft op til 22.000 N ved et tilspændingsmoment på 80 Nm
- Spænding hen over emnet, særligt egnet til T- og dobbelte T-profiler
- Med sekskant 19 mm på spindelenden
- Lang levetid pga. varmebestandig specialtryksko med sinterstålindlæg, kan vippes op til 35 °

### Hurtigvinge i U-form GUH



Bestillings-nummer	a	b	c	d	Skinne	Vægt	PE	
	mm	mm	mm	mm	mm	kg	stk.	V2
GU25-12-6H	250	120	60	10	22 x 10,5	1,67	5	

- Spændkraft op til 3.800 N
- Spænding hen over emnet, særligt egnet til T-profiler
- Lav vægt
- Hurtig – op til 5 gange hurtigere end traditionelle tvinger



# Ekstremt variabel tvinge



**Fordele:**

- 1 Vario-spændekæbesæt**  
Vario-spændekæbesættet er specielt tilpasset runde, ovale og krogede emner og emner i vinkler fra 60° indvendig til 60° udvendig. Enkel omstilling til spredning ved fastgørelse med en M8-skrue. Oplev variationsmulighederne!
- 2 Endesikring der kan løsnes**  
Endesikringen kan løsnes til hurtig omstilling af glidebøjlen til spreddefunktion.
- 3 Udskiftelig tryksko**  
Trykskoen, der kan udskiftes uden brug af værktøj, giver endnu mere komfort i det daglige arbejde. Den er meget nem og hurtig at udskifte.
- 4 Knebelgreb med kunststofhætte**  
Det stabile knebelgreb har en kunststofhætte, som gør arbejdet endnu mere håndvenligt. For kraftfuld og kontrolleret tilspænding.



**KombiKlamp SG-VAD**



Bestillings-nummer	Spænd-vidde	Udlad-ning	Skinne	Vægt	PE	
	mm	mm	mm	kg	stk.	V2
SG30VAD	300	120	30 x 15	2,95	6	



- Spændkraft op til 7.500 N
- Spænding og spredning af runde, ovale og krogede emner
- Tryksko, der kan skiftes uden brug af værktøj

# Spænding og spredning på selv meget lidt plads



## Fordele:

- 1 Højeste stabilitet**  
Den faste bøjle, der er smedet i ét stykke med formet trykplade, er hærdet og forzinket, hvorved den kan modstå høje belastninger og er vridningsstabil. Den optimerede profilform tillader en større udladning med uforandret stabilitet.
- 2 Knebelgreb med udvendig spindel**  
Grebet sidder bag tvingens skinne. Specielt til spænding og spredning af svært tilgængelige emner.
- 3 Speciel prisme-tryksko**  
Den stabile tryksko er fremstillet af kvalitetsstøbegods og kan vippe op til 30°. Prismet er ideelt til spænding og spredning af runde eller kantede emner.
- 4 Endesikring der kan løsnes**  
Endesikringen kan løsnes til hurtig omstilling af glidebøjlen til sprede-funktion.

## Gribearmstvinge GRA



Bestillings-nummer	Spænd-vidde	Udlad-ning	Skinne	Vægt	PE	V2
	mm	mm	mm	kg	stk.	
GRA30-12	300	120	28 x 11	2,41	5	
GRA60-12	600	120	28 x 11	3,02	5	
GRA100-12	1000	120	28 x 11	3,80	5	

- Spændkraft op til 7.500 N
- Udvendig spindel, beskyttet mod svejseklatrer
- Fri adgang til arbejdsområdet

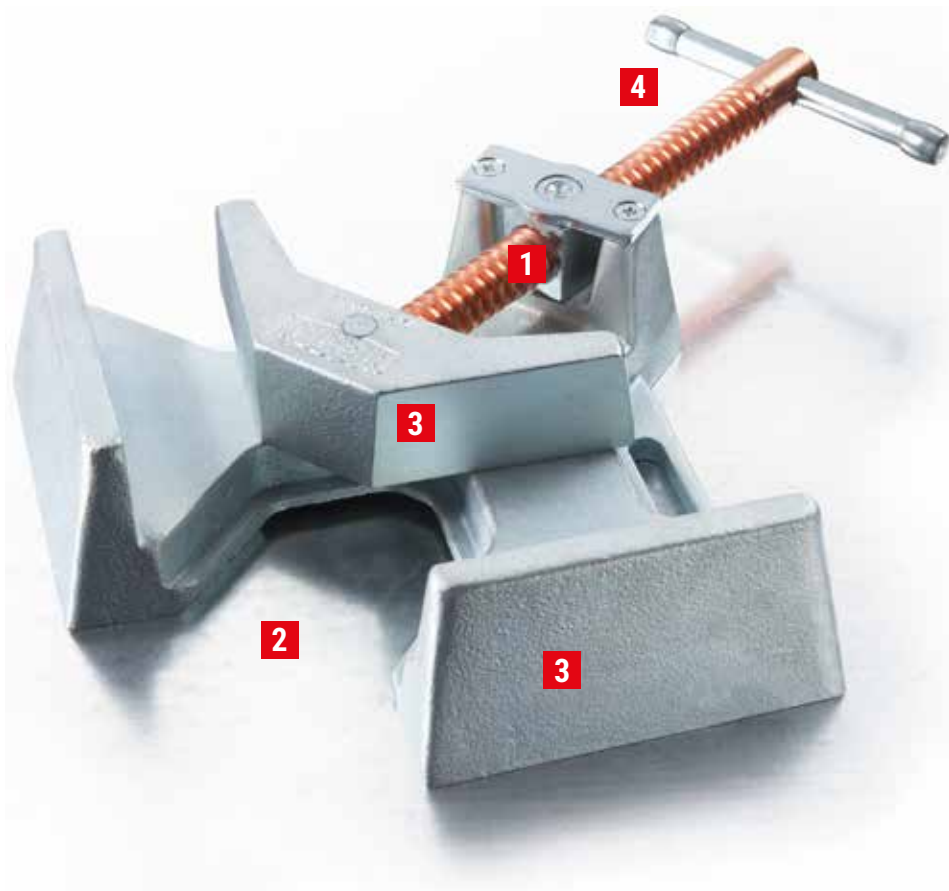
## Trykstykke GRD (2 stk./pose)



Bestillings-nummer	Vægt	PE	V2
	kg	stk.	
GRD	0,61	10	

- Spredning indefra og ud
- Plan spændeflade
- V-not til spænding af runde og ovale emner

# Opspænding af vinkler og geringer



**Fordele:**

- 1 Automatisk tilpasning**  
Spindelmøtrikken, der er fastgjort med hængsel, muliggør automatisk tilpasning af trykkæben til arbejds-emner af forskellig tykkelse.
- 2 Åbent arbejdsområde**  
Åbningen giver mulighed for fastgørelse af T-samlinger og fri adgang til emnet ved svejse- og monteringsarbejde.
- 3 Stabil grundplade og spændekæber**  
Den stabile grundplade og spændekæberne er fremstillet af kvalitetsstøbegods for kraftfuld tilspænding. De er galvaniserede og dermed rustbeskyttede. Kæberne er indrettet til præcis retvinklet tilspænding.
- 4 Forkobret spindel**  
Spindelen med trapezgevind er forkobret, hvilket forhindrer svejseklatrer i at sætte sig fast.

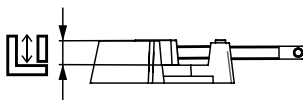
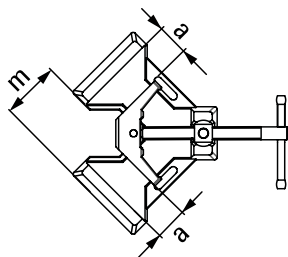
**Metalvinkelspænder WSM**



Bestillings-nummer	Spænd-vidde	Gennemgang m	Kæbe-højde	Vægt	PE	
	mm	mm	mm	kg	stk.	V3
WSM9	2 x 90	60	35	3,58	1	
WSM12	2 x 120	100	61	7,35	1	

3D CAD-data i downloadområdet på BESSEY's hjemmeside

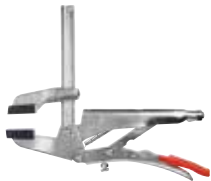
- Automatisk tilpasning til arbejds-emner af forskellig tykkelse
- Stabile kæber og grundelement af kvalitetsstøbegods
- Forkobret spindel forhindrer svejseklatter i at sætte sig fast
- Præcis 90°-vinkel



# Spænd med tænger



## Parallel griptang GRZ



Bestillings-nummer	Spænd-vidde	Udlad-ning	Vægt	PE	
	mm	mm	kg	stk.	V3
GRZ10	100	65	1,00	10	
GRZ20	200	65	1,20	10	

- Parallele spændeflader
- Prismeudsparring til runde dele
- Inkl. beskyttelseskapper til spænding på sarte overflader



## C-griptang GRZC



Bestillings-nummer	Spænd-vidde	Udlad-ning	Spænde-dybde d	Vægt	PE	
	mm	mm	mm	kg	stk.	V3
GRZC	110	80	40	1,10	10	

- Til punktvis spænding og spænding hen over emnet på begge sider

## Rørgriptang GRZRO



Bestillings-nummer	til rør Ø	Udlad-ning	Vægt	PE	
	mm	mm	kg	stk.	V3
GRZRO	0-110	65	1,41	10	

- Ideel til fastholdelse af runde emner med ens diameter
- Inkl. beskyttelseskapper
- Skånsom spænding på sarte overflader
- Velegnet til hæftesvejsning, kan holde til temperaturer op til 200°C

# Spænding med skruetvingens oprindelige form



## C-skruevinge VC



Bestillingsnummer	Spændvidde		Udladning		Skinne mm	Spændkraft kN	Vægt kg	PE stk.	V2
	mm	"	mm	"					
VC2	0-50	0-2	50	2	19,5 x 9,5	7	0,43	10	
VC3	0-75	0-3	50	2	22 x 10,5	13	0,63	10	
VC4	0-100	0-4	60	2 3/8	25 x 12	13	1,02	10	
VC6	0-150	0-6	75	3	27 x 13	15	1,41	10	
VC8	0-200	0-7 7/8	90	3 1/2	30 x 15	15	2,25	5	
VC10	0-250	0-10	100	4	40 x 20	15	4,01	5	

- Spændkraft op til 15.000 N
- Brudsikker og hærdet
- Den velkendte BESSEY stål kvalitet

## C-skruevinge SC



Bestillingsnummer	Spændvidde		Udladning		Spændkraft kN	Vægt kg	PE stk.	V2
	mm	"	mm	"				
SC40	0-40	0-1 5/8	40	1 5/8	5,5	0,36	10	
SC60	0-60	0-2 3/8	55	2 3/8	5,5	0,57	10	
SC80	0-80	0-3 1/8	65	2 9/16	10	0,99	10	
SC100	0-100	0-4	75	3	13,5	1,40	10	
SC120	0-120	0-4 3/4	85	3 1/4	18	2,10	10	
SC150	0-150	0-6	95	3 3/4	18	2,35	10	
SC200	0-200	0-7 7/8	105	4 1/4	22	4,00	5	

- Spændkraft op til 22.000 N
- Sænksmedet

## C-skruevinge CDF-C



Bestillingsnummer	Spændvidde		Udladning		Spændkraft kN	Vægt kg	PE stk.	V2
	mm	"	mm	"				
CDF403C	0-75	0-3	60	2 3/8	13	0,85	6	
CDF404C	0-105	0-4 1/4	85	2 3/4	16,5	1,50	6	
CDF406C	0-150	0-6	100	3 5/8	17	2,32	6	
CDF408C	0-205	0-8	125	4 1/2	17	3,42	6	
CDF410C	50-245	2-10	150	5 3/8	18	5,30	4	

- Spændkraft op til 18.000 N
- Sænksmedet, meget stabil
- Kobberbelagt spindel forhindrer svejsegnister i at sætte sig fast

# For bedre sikkerhed ved svejsning

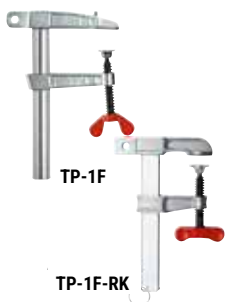
## Polsvejsetvinge med det velkendte trægreb LP/TP



Bestillingsnummer	Spændvidde	Udladning	Skinne	Boring Ø	Maks. strømstyrke	Vægt	PE	
	mm	mm	mm	mm	A	kg	stk.	V1
LP-1	150	60	20 x 5	10,5	300	0,50	10	
TP-1	150	80	25 x 6	10,5	400	0,76	10	

- Med blødstøbte bøjler
- Ergonomisk trægreb
- Tilslutningshul i den støbte overdel

## Polsvejsetvinge med vingeskrue LP/TP



Bestillingsnummer	Spændvidde	Udladning	Skinne	Boring Ø	Maks. strømstyrke	Vægt	PE	
	mm	mm	mm	mm	A	kg	stk.	V1
LP-1F	150	60	20 x 5	10,5	300	0,53	10	
TP-1F	150	80	25 x 6	10,5	400	0,76	10	
TP-2F	150	60	30 x 8	11	600	1,12	20	
TP-1F-RK	150	80	25 x 6	10,5	400	0,78	10	
TP-2F-RK	150	60	30 x 8	11	600	1,12	20	

- Med blødstøbte bøjler
- Med vingeskrue
- Tilslutningshul i den støbte overdel
- TP-...F-RK: kabelafastning på skinneenden / indvendig diameter på ring 30 mm

## Polsvejsetvinge med knebelgreb TP



Bestillingsnummer	Spændvidde	Udladning	Skinne	Boring Ø	Maks. strømstyrke	Vægt	PE	
	mm	mm	mm	mm	A	kg	stk.	V1
TP-1K	150	80	25 x 6	10,5	400	0,75	10	

- Med blødstøbte bøjler
- Knebelgreb med afrundede ender til nem kraftoverførsel ved tilspænding
- Tilslutningshul i den støbte overdel

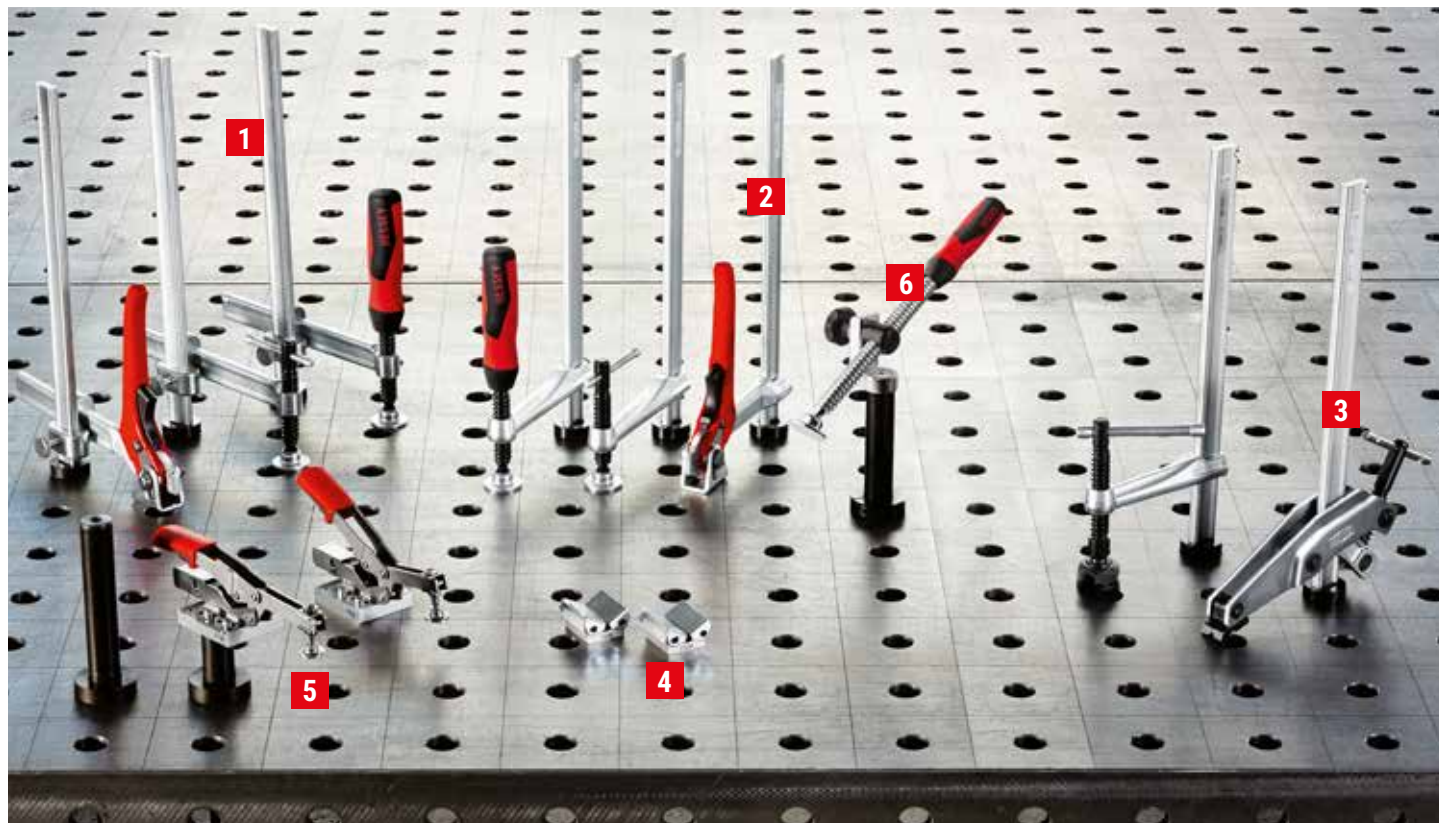
## Polsvejsetvinge CP



Bestillingsnummer	Spændvidde	Udladning	Boring Ø	Maks. strømstyrke	Vægt	PE	
	mm	mm	mm	A	kg	stk.	V1
CP-F	50	30	8,4	200	0,19	40	

- Med blødstøbte bøjler i C-form

# Fastspænd på svejseborde



## Fordele:

### 1 Fleksibel udladning

BESSEY TWV spændeelementer til svejseborde kan ikke kun indstilles trinløst i udladningen men fås også med greb i tre varianter.

### 2 100 mm, 120 mm eller 140 mm udladning

Med BESSEY TW spændeelementer til svejseborde kan du vælge mellem tre forskellige greb og tre udladninger.

### 3 Kraftig og speciel

Spændeelementet TWM28 er udstyret med en varmebestandig specialtryksko med sinterstålindlæg, der kan vippe op til 35°. På glidebøjlen TW28GRS ligger spindlen udenfor og giver dermed bl.a. fri adgang til arbejds-området.

### 4 Perfekt til gelændere

Uanset om emnerne er runde, ovale eller kantede, så egner Vario bordspænde-kæbesættene TWVAD sig perfekt. For de tilpasser sig trinløst til emnet, der skal svejses, fra 60° indvendigt til 60° udvendigt.

### 5 Maskinbordspændere i brug

Takket være adapteren TWA-STC og den tilhørende forlængelse TWX kan BESSEY maskinbordspændere med vandret grundplade også hurtigt bruges på svejseborde.

### 6 Spænd skråt og vandret

Dreje-adapteren TW28AV gør det muligt også at spænde skråt eller vandret med forlængeren TW28X. Det kan lade sig gøre, fordi dreje-adapteren kan drejes trinløst fra -52° til +52°.





### Spændeelement med variabel udladning TWV



Bestillings-nummer	Bolte Ø	Spænd-vidde	Udlad-ning	Skinne	Vægt	PE	
						stk.	V3
TWV16-20-15-2K	16	200	30-150	22 x 8,5	1,12	1	
TWV16-20-15K	16	200	30-150	22 x 8,5	1,04	1	
TWV16-20-15H	16	200	60-150	22 x 8,5	1,21	1	
TWV28-30-17-2K	28	300	40-175	28 x 11	2,22	1	
TWV28-30-17K	28	300	40-175	28 x 11	2,11	1	
TWV28-30-17H	28	300	110-175	28 x 11	2,48	1	

3D CAD-data i downloadområdet på BESSEY's hjemmeside

- TWV16: Spændkraft op til 2.500 N  
TWV28: Spændkraft op til 5.500 N
- TW16 + TW22: Spændkraft op til 3.000 N  
TW28: Spændkraft op til 5.000 N
- Præcis individuel spænding
- Hærdet profil og glidebøjle til affjedrende og elastisk spænding
- Trinløs justérbar udladning (kun TWV)

Flere udførelser:

- Førsteklasses 2-komponent kunststofgreb samt knebelgreb med afrundede ender – med letgående trapezgevindspindel og tryksko der kan skiftes uden brug af værktøj
- Hurtigspænder med låsemekanisme spænder doseret og hurtigt uden at blive påvirket af vibrationer
- TW22: Kompatibel med Barth- og Beck-løfteborde

### Spændeelement med en fast udladning TW



Bestillings-nummer	Bolte Ø	Spænd-vidde	Udlad-ning	Skinne	Vægt	PE	
						stk.	V3
TW16-20-10-2K	16	200	100	22 x 8,5	0,93	1	
TW16-20-10K	16	200	100	22 x 8,5	0,86	1	
TW16-20-10H	16	200	100	22 x 8,5	1,01	1	
TW22-20-10-2K	22	200	100	22 x 8,5	1,00	5	
TW28-30-12-2K	28	300	120	28 x 11	1,68	1	
TW28-30-14-2K	28	300	140	28 x 11	1,70	1	
TW28-30-12K	28	300	120	28 x 11	1,62	1	
TW28-30-14K	28	300	140	28 x 11	1,65	1	
TW28-30-12H	28	300	120	28 x 11	2,07	1	
TW28-30-14H	28	300	140	28 x 11	2,08	1	

3D CAD-data i downloadområdet på BESSEY's hjemmeside

### Spændeelement med grebearm TW28GRS



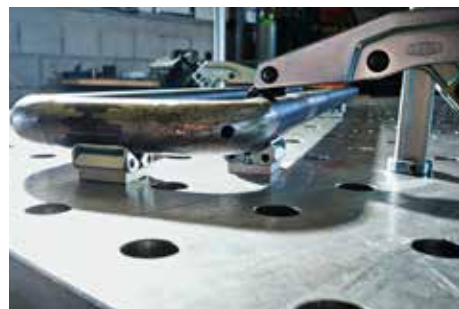
Bestillings-nummer	Bolte Ø	Spænd-vidde	Udlad-ning	Skinne	Vægt	PE	
						stk.	V3
TW28GRS30-12	28	300	120	28 x 11	2,26	1	

3D CAD-data i downloadområdet på BESSEY's hjemmeside

- Spændkraft op til 5.000 N
- Udvendig spindel giver fri adgang til arbejdsområdet og beskytter mod svejsestænk
- Speciel, stabil prisme-tryksko, ideel også til spænding af runde eller kantede emner
- Kan vippe og indstilles trinløst i højden
- Især velegnet til spænding på lidt plads, i smalle åbninger samt i forbindelse med korte udhæng

Tilbehør se side 3

# Fastspænd på svejseborde



## Spændeelement med specialtryksko TWM28



Bestillings-nummer	Bolte Ø	Spænd-vidde	Udlad-ning	Skinne	Vægt	PE	V3
	mm	mm	mm	mm	kg	stk.	
TWM28-30-12	28	300	120	28 x 11	1,78	1	

3D CAD-data i downloadområdet på BESSEY's hjemmeside



- Spændkraft op til 6.500 N
- Præcis individuel spænding
- Hærdet profil og glidebøjle til affjedrende og elastisk spænding
- Hærdet spindel – særlig stabil og slidstærk – giver mærkbar forlænget levetid
- Lang levetid pga. varmebestandig specialtryksko med sinterstålindlæg, kan vippes op til 35°

## Specialtryksko



Bestillings-nummer	Udførelse	Egnet til	Vægt	PE	V3
			kg	stk.	
3100736	Standard	SLM, SGM, SGTM, STBM, STBVC, SGU, SLV, GSV, SPZ80K, TWM	0,23	1	
3100737	Standard	STBS, STBU	0,26	1	
3101192	Med riller	SLM, SGM, SGTM, STBM, STBVC, SGU, SLV, GSV, SPZ80K, TWM	0,18	1	
3101193	Med prisme	SLM, SGM, SGTM, STBM, STBVC, SGU, SLV, GSV, SPZ80K, TWM	0,27	1	



- Lang levetid pga. varmebestandig specialtryksko med sinterstålindlæg, kan vippes op til 35°

Forskellige udførelser:

- Standardudførelse med glat overflade
- Med rillet overflade for sikkert hold på snavsede emner
- Med V-not til fastgørelse af runde, ovale og kantede arbejdssemner

## Vario spændekæbesæt til maskinbordspændere TWVAD (2 stk./pose)



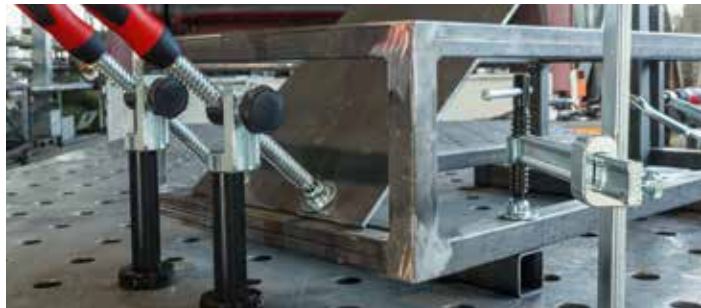
Bestillings-nummer	Bolte Ø	Vinkel	Spændeflade-bredde	Vægt	PE	V3
	mm			mm	kg	
TW16VAD	16	Fra 60° indvendigt til 60° udvendigt	45	0,38	1	
TW28VAD	28		45	0,57	1	
TWVAD	–		45	0,28	1	

3D CAD-data i downloadområdet på BESSEY's hjemmeside

- Tilpasning specielt til runde, ovale og krogede emner
- Trinløs vinkeltilpasning fra 60° indvendigt til 60° udvendigt

Flere udførelser:

- TW16VAD/TW28VAD – med styrebolt – til hurtig indstilling og fastgørelse af emnet på svejsebordet
- TWVAD – uden styrebolt – til variabel forskydning på svejsebordet



### Maskinbordspænder-adapter TWA-STC



TW16A-STC



TW28A-STC



Bestillings-nummer	Bolte Ø	Egnet til	Boring til fastgørelsesskrue	Vægt	PE	V3
	mm			kg	stk.	
TW16A-STC	16	STC-HH STC-IHH	M5	0,19	1	
TW28A-STC	28	STC-VH	M6	0,28	1	

- Tilbehør til BESSEY maskinbordspænder med vandret grundplade STC
- Med bolt – til brug direkte på svejsebordet
- Uden bolt – til påskruing på forlængelsen TWX

3D CAD-data i downloadområdet på BESSEY's hjemmeside

### Forlænger TWX



TWX  
TWX + TWA-STC + STC-HH



Bestillings-nummer	Bolte Ø	Egnet til	Korrektions-vandring	Vægt	PE	V3
	mm		mm	kg	stk.	
TW16X	16	TW16A-STC TW16VAD TWVAD	15-200	0,41	1	
TW28X	28	TW28A-STC TW28VAD TWVAD TW28AV	15-300	1,76	1	

- Tilbehør til BESSEY maskinbordspænder-adapter TWA-STC, TWVAD og TW28AV
- Rundt materiale kan forsænkes trinløst via stillering i bordet

3D CAD-data i downloadområdet på BESSEY's hjemmeside

### Dreje-adapter TW28AV



Bestillings-nummer	Bolte Ø	Spænd-vidde	Egnet til	Vægt	PE	V3
	mm	mm		kg	stk.	
TW28AV	28	160	TW28X	0,90	1	

- Spændkraft op til 3.000 N
- Tilbehør til BESSEY forlænger TW28X
- Trinløst drejelig spindel fra -52° til +52°
- Låsbar trapezmøtrik til sikker fiksering af emnet
- 2-komponentkunststofgreb af høj kvalitet med lang spindel

3D CAD-data i downloadområdet på BESSEY's hjemmeside

# Med selvjusterende åbning for hurtig fiksering



Spænd op til  
5 x hurtigere

## Ekstremt alsidig

En størrelse BESSEY maskinbordspænder erstatter flere størrelser fra konkurrenterne:

- pga. et ekstremt stort spændebområde takket være patenteret mekanisme



YouTube >

## Klar til brug – allerede første gang og efter udskiftning af emne

BESSEY maskinbordspændere STC tilpasser sig til emner af forskellig tykkelse – uden manuel justering af trykskruen, med næsten uændret spændkraft:

- vha. automatisk spændviddeområde

## Kraftfuld og skånsom

Også sarte emner med fx fineret eller lakeret overflade kan spændes skånsomt:

- vha. bevægelig tryksko med aftagelig beskyttelseskappe
- vha. regulering af spændkraften via stilleskrue i ledforbindelsen



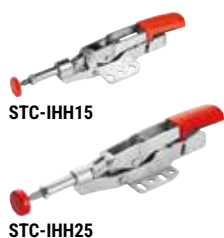


**Vandretspænder med åben arm og vandret grundplade STC-HH**



Bestillings-nummer	Spændvidde mm	Automatisk tilpasning mm	Spændkraft N	Vægt kg	PE		V3
					stk.		
STC-HH20	35	20	1.100	0,20	6		
STC-HH20SB	35	20	1.100	0,20	3		
STC-HH50	40	35	2.500	0,38	6		
STC-HH50SB	40	35	2.500	0,38	3		
STC-HH70	60	35	2.500	0,42	6		
STC-HH70SB	60	35	2.500	0,42	3		

**Stødstangspænder med vandret grundplade STC-IHH**



Bestillings-nummer	Spændvidde mm	Automatisk tilpasning mm	Spændkraft N	Vægt kg	PE		V3
					stk.		
STC-IHH15	25	8	1.100	0,19	6		
STC-IHH25	35	13	2.500	0,45	6		
STC-IHH25SB	35	13	2.500	0,46	3		

- Automatisk trinløs tilpasning af spændehøjden ved næsten uforandret spændkraft – uden at trykskruen indstilles manuelt
- Spændkraften kan reguleres vha. en stilleskrue i ledforbindelsen
- Stabile, hærdede metalplader for længere levetid
- Hulmønster i grundpladen passer til mm og tommer
- Oliebestandigt 2-komponent kunststofgreb af høj kvalitet

**Lodretspænder med åben arm og vandret grundplade STC-VH**



Bestillings-nummer	Spændvidde mm	Automatisk tilpasning mm	Spændkraft N	Vægt kg	PE		V3
					stk.		
STC-VH20	35	20	1.100	0,22	6		
STC-VH50	40	35	2.500	0,43	6		

3D CAD-data på „<https://bessey.partcommunity.com>“, „<https://www.traceparts.com>“ og i downloadområdet på BESSEY's hjemmeside

Tilbehør se side 19

# Hurtig og fleksibel spænding med høj spændkraft



## Fordele:

### 1 Fleksibel i brug

BS og BSG maskinbordspænderne og GRS gribeamsspænderen kan drejes og indstilles trinløst i højden.

### 2 Hurtig i brug

BS maskinbordspænderen er kendt for en løftemekanik, som gør hurtig spænding og løsning mulig.

### 3 Kræver kun lidt plads

Hvis der kræves fri adgang til arbejdsområdet, eller hvis man skal spænde på snævre områder, er GRS gribeamsspænderen en god løsning pga. de udvendige spindler.

### 4 Bevægelig specialtryksko

BSG maskinbordspænderen er forsynet med en varmebestandig specialtryksko. Levetiden for trykskoen er ekstremt lang, da den glider let pga. det hærdede og oliemættede sinterstålindlæg. Desuden kan den vippe op til 35°, hvilket gør det muligt at spænde skrå dele.



### Maskinbordspænder BS



Bestillings-nummer	Spænd-vidde	Udlad-ning	Skinne	Boring til fastgørelses-skruer	Vægt	PE	
	mm	mm	mm	mm	kg	stk.	V3
BS2N	200	100	19,5 x 9,5	10,5	1,35	1	
BS3N	200	120	22 x 10,5	13	1,55	1	
BS4N	200	120	28 x 11	16,5	2,49	1	
BS5N	240	140	30 x 15	16,5	3,30	1	
BS6N	500	140	30 x 15	16,5	4,00	1	

- Spændkraft op til 10.000 N
- Drejelig og trinløst justérbar i højden
- Til bore- og let fræsearbejde
- Spændemekanisme for hurtig tilspænding og løsning

### Gribearmspænder GRS



Bestillings-nummer	Spænd-vidde	Udlad-ning	Skinne	Boring til fastgørelses-skruer	Vægt	PE	
	mm	mm	mm	mm	kg	stk.	V3
GRS20-12	200	123-140	28 x 11	16,5	2,81	1	

- Spændkraft op til 7.500 N
- Drejelig og trinløst justérbar i højden
- Udvendig spindel for fri adgang til arbejdsområdet og tilspænding på lidt plads
- Til bore- og let fræsearbejde

### Maskinbordspænder BSG



Bestillings-nummer	Spænd-vidde	Udlad-ning	Skinne	Boring til fastgørelses-skruer	Vægt	PE	
	mm	mm	mm	mm	kg	stk.	V3
BSG21-14	210	140	30 x 15	16,5	3,22	1	

- Spændkraft op til 12.000 N
- Til fastgørelse på borde og andre opsætninger
- Lang levetid pga. varmebestandig specialtryksko med sinterstålindlæg, kan vippe op til 35°

3D CAD-data i downloadområdet på BESSEY's hjemmeside

Tilbehør se side 19

# Spænding med ekstra høj spændkraft på steder med lidt plads



## Fordele:

### 1 Hus og trykarm af hærdet stål

BAS spænderne er ca. 30 % mindre end konkurrerende modeller og yder samme høje spændkraft. Med det selvlåsende snekkedrev kan man opnå et tryk på op til 16.000 N lodret på spændefladen.

### 2 Varianter af trykarme med perfekt pakning

For at opnå en skånsom spænding med optimal vægtfordeling er den korte og den lange trykarm på BAS-modellerne udstyret med en drejelig alu-tryksko. Og BSP-typerne med spids trykarm har perfekte forudsætninger for at spænde i hjørner. En specialpakning af polyamid beskytter de indvendige dele mod snavs.

### 3 Åbent eller lukket fastgørelsesborehul

Modellerne med åbent borehul kan hurtigere sættes på og fjernes igen. På den lukkede udgave er skrue, notsten og spænder forbundet til én enhed.

### 4 Smidig og pladsbesparende

Den lave højde og det lille pladsbehov er en stor fordel. Spændehøjden kan øges trinvist med 80 mm med BESSEYs BASO opspændingssokkel. Hvis man bruger flere sokler, skal man sørge for, at emnerne placeres nøjagtigt.





### BAS-C kompaktspænder, åbent fastgørelsesborehul



Bestillings-nummer	Spænd-vidde mm	Udlad-ning mm	Vægt kg	PE		V3
				stk.		
BAS-C9-4	88	40	1,30	1		
BAS-C10-6	97	60	1,30	1		
BSP-C10-6	97	60	1,30	1		

- Spændkraft op til 16.000 N
- Pladsbesparende konstruktion og dermed op til 30% mindre end sammenlignelige konkurrerende modeller
- Hus og trykarm af hærdet rustfrit stål sikrer ekstrem robusthed og lang levetid
- Fås i tre varianter: Med kort eller lang trykarm med drejelig alu-tryksko eller med spids trykarm til spænding på smalle opsætninger eller ved trange pladsforhold
- BAS-C med åben og BAS-CB med lukket fastgørelsesborehul til M10/M12

### BAS-CB kompaktspænder, lukket fastgørelsesborehul



Bestillings-nummer	Spænd-vidde mm	Udlad-ning mm	Vægt kg	PE		V3
				stk.		
BAS-CB9-4	88	40	1,30	1		
BAS-CB10-6	97	60	1,30	1		
BSP-CB10-6	97	60	1,30	1		

### Opspændingssokkel BASO



Bestillings-nummer	Spænd-vidde mm	Fastgørelses-gevind	Til cylinderskrue DIN 912	Vægt kg	PE		V3
					stk.		
BASO	80	M10	M10 / M12	0,45	1		

- 80 mm forlængelse
- Stabelbar
- Åbent fastgørelsesborehul inkl. cylinderskrue
- Passer til alle BESSEY BAS-spændere

3D CAD-data i downloadområdet på BESSEY's hjemmeside

Tilbehør se side 19

# Klipper metalplader sikkert og præcist



## Idealsaks D29ASS-2



Bestillings-nummer	Længde i alt		Skære-længde		↓ max. ↑	⚙️	Vægt	PE	
	mm	"	mm	"				kg	stk.
D29ASS-2	260	10 ¼	33	1 5/16	1,2	+++	0,51	5	
D29ASSL-2	260	10 ¼	33	1 5/16	1,2	+++	0,51	5	
D29ASS-2-SB	260	10 ¼	33	1 5/16	1,2	+++	0,51	5	
D29ASSL-2-SB	260	10 ¼	33	1 5/16	1,2	+++	0,51	5	
Bestillings-nummer	Bestykning						Vægt	PE	
DSET29-15	1 x D29ASS-2, 1 x D29ASSL-2 og 1 x D15A i rullemappe						kg	stk.	V4
						1,29	1		

- ERGO greb gør arbejdet mindre anstrengende
- Til lige gennemklip og figurklip
- Kompakt skærehoved: Let at håndtere ved figurklip
- Optimeret udveksling: 25 % mindre kraftanvendelse
- Optimeret skærageometri: Glider ikke, heller ikke uden fortanding
- Fås til højre- eller venstreklip

## Idealsaks, lille og anvendelig D15A



Bestillings-nummer	Længde i alt		Skære-længde		↓ max. ↑	⚙️	Vægt	PE	
	mm	"	mm	"				kg	stk.
D15A	180	7	20	3/8	1,0	+++	0,18	10	
D15AL	180	7	20	3/8	1,0	+++	0,18	10	
D15A-SB	180	7	20	3/8	1,0	+++	0,18	10	
D15AL-SB	180	7	20	3/8	1,0	+++	0,18	10	
Bestillings-nummer	Bestykning						Vægt	PE	
DSET15	1 x D15A, 1 x D15S og 1 x D15AL i rullemappe						kg	stk.	V4
						0,61	20		

- Til lige gennemklip og figurklip
- Ny udformning af skærehovedet giver en stor manøvrerdygtighed – særlig velegnet til små radier og utilgængelige steder
- Optimal udveksling garanterer 100 % ydelse ved lille kraftanvendelse
- ERGO greb til arbejde uden anstrengelse
- Fås til højre- eller venstreklip



↓ max. ↑ Pladetykkelse (600 N/mm<sup>2</sup>)  
⚙️ Levetid



**Figursaks D16/D16L/D16S**



Bestillings-nummer	Længde i alt		Skære-længde		↓ max. ↑	⚙️	Vægt	PE		V4
	mm	"	mm	"				kg	stk.	
D16	240	9 ½	40	1 ⅞	1,2	++	0,38	10		
D16L	240	9 ½	40	1 ⅞	1,2	++	0,38	10		
D16S	240	9 ½	44	1 ¾	1,2	++	0,38	10		
Bestillings-nummer	Bestykning					Vægt	PE		V4	
							kg	stk.		
DSET16	1 x D16, 1 x D16L og 1 x D16S i rullemappe					1,23	1			

**D16/D16L**

- Til korte, lige klip og figurklip
- Skær med mikrofortanding der forhindrer, at emnet glider

**D16S**

- Til korte, lige klip og figurklip med stor radius mod højre og venstre
- Skær med mikrofortanding der forhindrer, at emnet glider
- Fås kun som venstreskærende

**Idealsaks D216/D116**



Bestillings-nummer	Længde i alt		Skære-længde		↓ max. ↑	⚙️	Vægt	PE		V5
	mm	"	mm	"				kg	stk.	
D216-260	260	10 ¼	30	1 ⅜	1,0	++	0,49	5		
D216-260L	260	10 ¼	30	1 ⅜	1,0	++	0,49	5		
D216-280	280	11	34	1 ⅜	1,0	++	0,58	5		
D216-280L	280	11	34	1 ⅜	1,0	++	0,58	5		
D116-260	260	10 ¼	30	1 ⅜	1,0	+	0,49	5		
D116-260L	260	10 ¼	30	1 ⅜	1,0	+	0,49	5		
D116-280	280	11	34	1 ⅜	1,0	+	0,56	5		
D116-280L	280	11	34	1 ⅜	1,0	+	0,56	5		

- Til lige gennemklip og figurklip
- D216 – Lakeret greb
- D116 – PVC-belagt greb
- Fås til højre- og venstreklipe

↓ max. ↑ Pladetykkelse (600 N/mm<sup>2</sup>)  
⚙️ Levetid

Skærkvaliteter	Hårdhed min. HRC	Levetid
Speciallegeret stål	61	+++
Legeret stål	59	++
Kvalitetsstål	56	+

# Spænde- og skæreværktøj af professionelle for professionelle

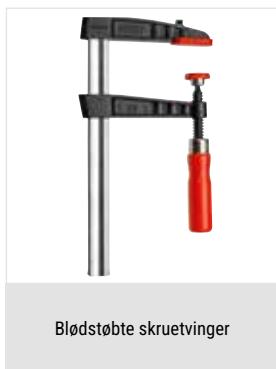


Når det kommer til innovative løsninger til fastspænding og fastgørelse af emner og skæreplader, er dette det rette sted. Uanset om der kræves klassiske skruetvinger, traditionelle håndpladesakse eller specielle løsninger til særlige arbejdskrav, tilbyder BESSEY det rigtige klem- og skæreværktøj til alle håndværkere inden for træ og metalbearbejdning for at optimere deres arbejde.

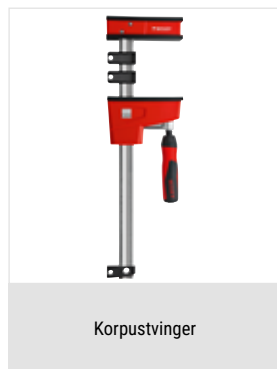


Detaljeret information om alle produkter kan downloades på [www.bessey.de/da-dk](http://www.bessey.de/da-dk)

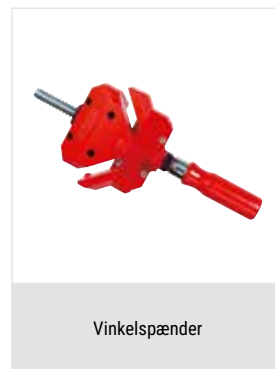
## Spændeværktøj



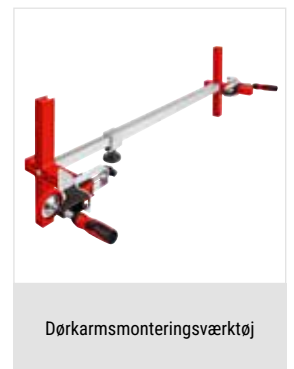
Blød støbt skruetvinger



Korpustvinger

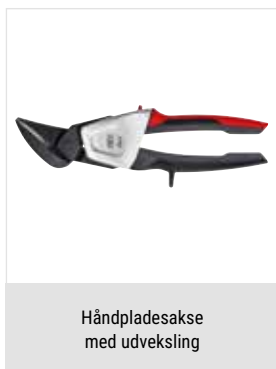


Vinkelspænder

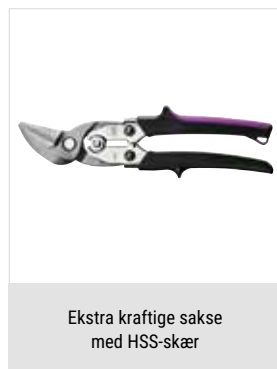


Dørkarmsmonteringsværktøj

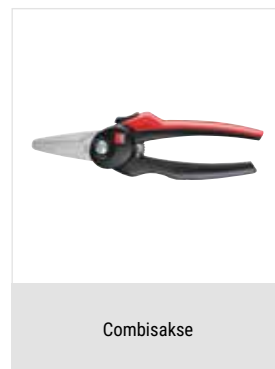
## Skæreværktøj



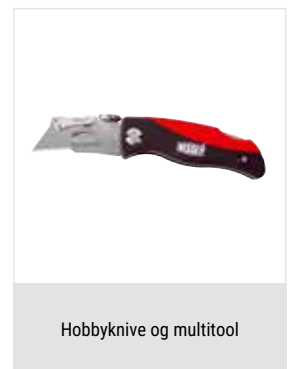
Håndpladesakse med udveksling



Ekstra kraftige sakse med HSS-skær



Combisakse



Hobbyknive og multitool

BESSEY  
Imagefilm



BESSEY Tool GmbH & Co. KG ■ Mühlwiesenstraße 40  
74321 Bietigheim-Bissingen, Germany  
Fon +49 7142 401-0 ■ Fax +49 7142 401-452  
E-Mail: [tool-info@bessey.de](mailto:tool-info@bessey.de)

Din forhandler:

Yderligere informationer findes på [www.bessey.de](http://www.bessey.de)

