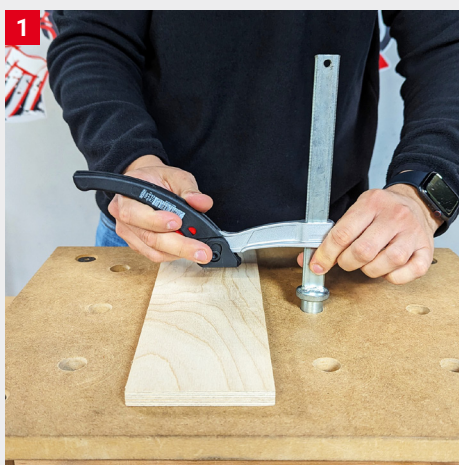


Tipy pro použití: TW20-15-8KLI-SET

! Poznámka:

Ujistěte se, že otvory v pracovní desce nejsou deformované a jejich průběžný průměr je 20 mm. Pokud chcete pracovní desku stolu sami vrtat, musí být otvor přesný a kolmý. Použijte kolmo vedenou vrtačku, například sloupovou. Deska stolu musí být při tom silná nejméně 19 mm.



- Vložení šroubu do otvoru v multifunkčním stole.



- Přitlačte kluzné rameno k upínanému obrobku.
- Před upnutím se ujistěte, že je upínací páka zcela otevřená.



- Upínání obrobku: Dotažením upínací páky potřebnou silou upevněte obrobek k pracovní desce.

