

# Cisailles à levier composé



D15A, plus petite que les cisailles aviation - pour travailler dans les petits espaces - avec toute la puissance dont vous avez besoin. Têtes forgées très petites avec géométrie de lame optimisée et force de coupe affinée dans une version bien plus petite. Tient facilement dans la poche, dans une ceinture à outils ou une boîte à outils. Petit, robuste et maniable.

## 1 100 % puissance, et 75 % de la taille

Le D15A a tout le pouvoir d'une cisaille d'aviation de taille pleine mais, est 25 % plus petit.

## 2 Tête de cisaille extrêmement compacte

Tête de cisaille extrêmement compacte pour une grande maniabilité, coupe les rayons les plus étroits. La géométrie de la tête laisse à la surface à couper la possibilité de glisser sous vos doigts pour réduire les risques de blessure.

## 3 Mécanisme de verrouillage pratique

Mécanisme de verrouillage pratique permet un blocage de fermeture de l'outil d'une seule main.

## 4 Cisailles à levier composé

Cisailles à levier composé exigent considérablement moins de force manuelle. Améliore la productivité et réduit la fatigue.

## 5 Poignées ergonomiques

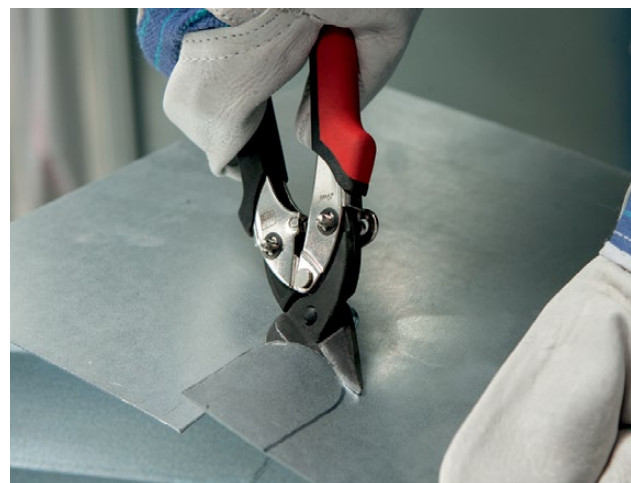
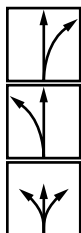
Poignées souples ergonomiques qui empêchent la main de glisser.



## Cisailles d'aviation compacte, D15A

Design compact pour des performances élevées avec un minimum d'effort. Plus petit que les cisailles d'aviation typiques – pour travailler dans de petits espaces avec toute la puissance dont vous avez besoin. Pour les coupes longues continues, droites ou courbées.

	Longueur globale	Longueur de lame	Capacité de coupe (Acier doux de carbone)	Poids approx.
D15A-BE	7 3/16 po	1 po	18 gauge	0.44 lb
D15AL-BE	7 3/16 po	1 po	18 gauge	0.44 lb
D15S-BE	7 3/16 po	1 1/8 po	18 gauge	0.44 lb
D15-SET	1x D15S-BE, 1x D15A-BE, 1x D15AL-BE dans une poche de nylon			



## Cisailles d'aviation, D16

Lames de coupe en acier de haut calibre et micro-dentelures anti-glissement. HRC jusqu'à 59.

	Longueur globale	Longueur de lame	Capacité de coupe (Acier doux de carbone)	Poids approx.
D16S	9 1/2 po	1 3/4 po	18 gauge	1.25 lb
D16L	9 1/2 po	1 9/16 po	18 gauge	1.25 lb
D16	9 1/2 po	1 9/16 po	18 gauge	1.25 lb
D16-SET	1 x D16S, 1 x D16L, 1 x D16 dans une poche de nylon			

